

МИДРОССИИ

Б Е И КЛ ЛМБ ЕЛ ККЛ Ё КЛ
ЖЕЛ ЛВЛК И КЛ Е ДЛ И КЛ МФЕ Б КВ

**«КОЛЛЕДЖ
МИНИСТЕРСТВА ИНОСТРАННЫХ ДЕЛ
РОССИЙСКОЙ ФЕДЕРАЦИИ»**

ЖЛМ Злиивбг ВВБЕл I bb

УбзилЭ злб I b
мнвмлбЭЭлвивжБЛМб I мв бЭи к б I бмивк

**МЕТОДИЧЕСКИЕ РЕКОМЕНДАЦИИ
ПО ПОДГОТОВКЕ И ЗАЩИТЕ КУРСОВОЙ РАБОТЫ**

Ввг б I бмивкЭнк жз н I ВБЗ - . + .
ДОКУМЕНТАЦИОННОЕ ОБЕСПЕЧЕНИЕ УПРАВЛЕНИЯ

I мв бЭи кл пб 13+ / + .
ДОКУМЕНТАЦИОННОЕ ОБЕСПЕЧЕНИЕ УПРАВЛЕНИЯ И АРХИВОВЕДЕНИЕ
ЮЭдпЭ мпб лплОэ

В л I зЭ / - /

□

L лi пЭOивк □O□ ллтOвпi пOбb□ □пнвЮтOжк b b□
 ЛL □мг□ мв bЭи клi пb□13+ / + . □
 Блз bвкпЭ блкклв□лЮ□ мв вкбв□ мнЭOивкб □
 б□Эн бOтOвбвкбв□ ЮдлOЭ □мгб лплOвЭ □
 L лi пЭOивк □O□ ллтOвпi пOбb□ □нЭOт b b b□
 мнл нЭb b Эb b□мнл в l блкЭи к □блб ивж□
 JV + . □ Лн ЭбдЭ b □блз bвкпЭ блккл л□
 лЮ□ мв вкб □ мнЭOивкб □b□ кз блкбнлOЭ
 kb □лн ЭбдЭ bb □ ЮдлOЭ □мгб лплOвЭ □
 Ввплб вi збvнвзлвкбЭ bb□лпOв Э п□
 пнвЮтOжк b□Jлиг вкб □лз нi лOжнЭOпв)□
 бвж пO вb □O□ JLM Злиивбг □ВВБ□
 Ел l bb □
 □

ДЭb вi пбпви □бvнвзлнЭмг□ME□

□ _____ □Л+ # лнлкЭ

□ _____ □

□

ЕЭ l б лпнвк лk ЭдЭ вбЭжbb□

УЗ□мнвмгбЭOпвивжБЛМ□

b□ мв bЭи к □бb□ бмиbк□

Jнвбi вбЭтви □УЗ□

□ _____ □В+ #ЗлилЮ лOЭ

/ - // □ #

Jнлплзли□

□

О Г Л А В Л Е Н И Е

ОБЩИЕ ПОЛОЖЕНИЯ	4
ТЕМАТИКА КУРСОВЫХ РАБОТ	6
СТРУКТУРА КУРСОВОЙ РАБОТЫ.....	7
ОФОРМЛЕНИЕ КУРСОВОЙ РАБОТЫ	8
ОФОРМЛЕНИЕ ИЛЛЮСТРАЦИЙ.....	13
ОФОРМЛЕНИЕ ТАБЛИЦ	14
ОФОРМЛЕНИЕ СПИСКА ИСПОЛЬЗОВАННЫХ ИСТОЧНИКОВ.....	17
ПОРЯДОК АТТЕСТАЦИИ	27
КРИТЕРИИ ОЦЕНИВАНИЯ КУРСОВОЙ РАБОТЫ.....	29
ПРИЛОЖЕНИЕ А Ведомость закрепления тем.....	30
ПРИЛОЖЕНИЕ Б Образец оформления титульного листа курсовой работы	31
ПРИЛОЖЕНИЕ В Образец оформления оглавления.....	32
ПРИЛОЖЕНИЕ Г Создание автоматического оглавления для многостраничных документов	33
ПРИЛОЖЕНИЕ Д Образец рецензии на курсовую работу	35

ОБЩИЕ ПОЛОЖЕНИЯ

Вплбб вл збнвзлбвкбЭ ббнЭднЭопЭк пОл ллпОвл пОбб ДЭзлклбЕл I бж злж
вбвнЭ бб ЛЮлЮЭдлОжббОЕл I бж злж вбвнЭ бб)мнбк п б лі бЭнI пОвккжБ
блжЕ п/ . + / + - . / 8мнбзЭдлбВбклЮжЭ збЕл I бблп. 1 + 3 + - . 0 п 131 ЛЮ пОвнг бв
кббмлн бзЭлн ЭбдЭ бббллі вI пОивкб лЮЭдлОэви клжбв пви клI пбмллЮЭдл
Оэви к бмлнЭббЭб I нвбкв лмл вI блкЭи кллI лЮЭдлОжб 8 вбвнЭи к б
лі бЭнI пОвкк блЮЭдлОэви к бI пЭбЭнплб I нвбкв лмл вI блкЭи кллI лЮЭдл
Ожб п13+ / + . Блз бвкпЭ блкквллЮ I мв вкбв мнЭОивкб ббЭн бОлЭбвкбв +
млIквкбв з нI лОл лмлвзлЭ нЭоп нЭ I бЭнбОэпI пзЭ Обб вЮлжнЭ

нЭдОпввпОпн вл злжбкв бЭтвО)| Эл лл пви клл пв)лпОвл пОвкклл пв|влн
 ЭквдлОкклл пв8
 | Юн|в|ЭкЭвдквлЮ лббб л л|в ЭпнвЭиЭ8
 |зиЭ | в бзЭ в |в| вл пвбЭпдЭ в |л|Окк |блз ввкплО8
 |дЭзвмивкбв|мнЭэп вл зб |кЭО злОмликлж|л|ОЭОпзв|бви)|мнвбкЭдкЭ вкк |
 би |бЭ в|ОЭн вО8
 |млб лплОвЭ|з| л| бЭн|пОвкклж|вл лОлж|Эпвл пЭ бв)|з|кЭм|Экв |б|мил|к|ж|
 нЭЮп +
 |мнл в| |в|О мликвкв |з н| лОлж|нЭЮп |нв Э п| |ивб |в|дЭбЭ в7|
 |нЭдОпвв|мнл в| |влкЭи к |зл|м|впк вж|)лпОвл пО |в |л|к|Ок |б|ОбЭв|
 мнл в| |влкЭи к|ж|б|в пви клл пв8
 |нЭдОпвв|лЮ |в |зл|м|впк вж8
 |дЭзвмивкбв|б| и Ю|вкб|п|влн|в| вл зб |б|мнЭэп вл зб |д|к|ж|м|л|В|З|8
 |О нЭЮпзЭ |вк|ж|мн|б|вк п |м|л| вкк |в|д|к|ж| |б|и |н|в |к|б |з|л|з|н|в|к |
 мнл в| |влкЭи к |дЭбЭ 8|
 |мн|л|Ю|н|в|к|б|в|к|ЭО зл|п|Опн |в|л|л|б |ивк|б|)л|Ю|Ю |в|к|б| |б|Э|к|Э|в|д|Э|8
 |нЭдОпвв|б|к|б| бЭтвО)| Эл лл пви клл пв)лпОвл пОвкклл пв|влн ЭквдлОккл
 | пв8
 |мн|л|Ю |в|к|б|з|нЭЮп|л| |л| |мнЭОл к|ж|)|м|в |бЭи к|ж|б|к|л|н|б|Э|т|О|к|ж|и|в|п|н|Э|
 н|ж|8
 |мн|б|б|в|к|б|в| |л|О|н|в|в|к|к | |б|в|п|л|л|О|л|н |Э|к|в|д|Э |б|л|к|к|л |л|)|мнЭОл|л|л|)|б|л|з |б|в|к|п|Э
 |б|л|к|к|л |л|Э|к|Э|в|д|Э|)|л |в|к|з|)|нЭОк|в|к|)|О |Ю|н|Э|б|л|Ю|л|к|л|О|к|б| |мн|в|б|и|Э|Э|в| |н|в |к|б|ж|8
 |нЭдОпвв|б|к|п|н|в| |Э|з|к|Э |к|л |б| |ив|б|л|О|т|ви |з|л|ж|нЭЮп|в|+
 3 н|л|ОЭ |нЭЮп|Э|б|л|иг к|Э|7
 |к|л|л|п |п|О|л|н |в|л|з|ж| |Э|н|Э|з|п|н|8
 |л|п|н|Э |Э| |б|в|к|б|л|Ю |Э |в |л| |м|л|и |д|л|О|т| | |н|Э |б|л|к|Э|и |к |б|б|мн|б |б|Э|б|м|л
 |б| |з|Э|)л|л|Ю|н|Э|)л|Ю|Э|О|п|з|б|б| |б| |б| |п|в|б|Э|п|д|Э |б|б|б|к |л|н|б|Э |б|b|)|м|л|л|Ю|л|п|б|н|Э|О|п|Э|т| | |к|л|н
 |б|Э|т|О|к|л |мнЭОл|О |б|б|б|л|з |б|в|к|п|Э|б|б|О|л|Ю|Э |п|б|б|в|ил|м|л|б|д|О|л|б| |п|О|+
 3 н|л|ОЭ |нЭЮп|Э|б|л|иг к|Э|мн|л|б|в|л|к|л|п|н|н|л|О|т| |б|в|к|б|л|Ю |Э |в |л| 7|
 |м|л|к|б|б|Э|т| | |к|л|п |б| |л |б|Э|и |к |д|к|Э |б|б|л|п | |О|л|ж|Ю|б |в|ж|мн|л |в| |б|b|)|мн|л
 |О|и |п |з|к|в|ж| |п|л|ж |б|О |ж|б|к|п|н|в| |8
 |л|н |Э|к|в|д|л|О |О|т| | |л|Ю|п|О|в|к|к | |б|в |п|ви |к|л|п |)|л|мн|в|б|ви |п |б|в|п|л|б | |б| |м|л|л|Ю | |О
 |м|л|и|к|в|к|б | |мн|л |в| |б|л|к|Э|и |к |дЭбЭ |)|л |в|к|б|О|т| |б| | |в|з|п|О|к|л|п |б|б|з|Э |в| |п|О|л|8
 |л| |в| |п|О|и |п | |м|л| |з|) |Э|к|Э|в|д| |б|л |в|к|з | |б|к |л|н|б|Э |б|b|)|к|в|л|Ю|л|б|b|л|ж|б|и | |м|л|п|Э
 |к|л|О|з|б| |б|н|в |к|б | |мн|л |в| |б|л|к|Э|и |к |дЭбЭ |)|мн|л |в| |б|л|к|Э|и |к|л |л|б|и|б |к|л|п|к|л |л|н|Э|д|О
 |п|в |8
 |б| |м|л|и |д|л|О|т| |б|к |л|н|б|Э |б|л|к|к|л |з|л|б| |к|з|Э |б|л|к|к |в| |п|в |к|л|ил |б|b| |б|и | |л|О|н |в|к
 |п|О|л|О|к|б | |мн|л |в| |б|л|к|Э|и |к|ж|б|в |п|ви |к|л|п|в|8
л	Ю	л	к	л	О	О	т		Э	э	п	Э	и	к	л	п		О	Ю	Э	к	к	л	ж	п	в	б		О	мн	Э	э	п	в	л	з	л		м	и	Э	к	в	8									
	л	н	б	и	в	н	л	О	т			в	и		б		д	Э	б	Э	б	н	Э	Ю	п	8																											
л	Ю	л	к	л	О	О	т			п	н	з	п	н		н	Э	Ю	п	8																																	
б	д	ил	б	п		л	б	в	н	г	Э	к	в	н	Э	д	р	в	ил	О	н	Э	Ю	п	и	в	п	н	Э	т		н	к	б		д	з	л	б			б		м	л	и	д	л	О	к	в	б	
п	Э	к	б	Э	п	б	д	р	н	л	О	к	к	л	ж	п	н	б	в	к	л	ил	б	b	8																												
Э	к	Э	в	д	р	н	л	О	т			л	Ю	Э	к	к	ж	б	Э	т	в	н	б	Э	и)	л	м	л	п	Э	О	и	п	н	Э	д	и	б	к	в		м	л	л	Ю		б		б	в		
п	л	б		н	в	к	б		л	п	б	ви	к		мн	л	Ю	в	b	8																																	

1. лнв ивнлОэл О Огб 8
 2. л лнви п нЭОп О ллОвл пОб О пнвОгОкв бв) мнвб Ои вв ббзбЭк
 клв Об нЭОп)вдлт вкк ббО зэдэб +
 3. нл вл О мликвкв из нл лОжнЭОп О лл пбпбд ивб б пЭмпО
 . + Юнпвб +
 / +J лбЮн)вд вквббЭкЭивдбл пл кбзлОбк лнв Э ббмлбдОжкклжпвбв +
 4. +L лл пЭОивквбмиЭкЭз нл лОжнЭОп +
 5. +L ЮнблЮЭОпзЭ Ээлв вл зл лбккнвЭлОбк ллв ЭлнвЭлЭ +
 6. +K Эмбл Эквбпвз пЭз нл лОжнЭОп О пвлнвб вл зЭ Э п)л лнвивквблЮэд
 лОлн Эквдэ блккл нЭ мпн ббпви клжблз бвкпЭ бб мнЭэлв вл зЭ Э п бнЭднЭОпзЭ
 мнвилг вкбж +
 7. +L лнвивквбиз нл лОжнЭОп +
 8. ЛбЭ Эз нл лОжнЭОп О Ои вл л внвбк б пЭмлббд вкк О мв бЭи клжбл
 бмибк + мнл вл вкЭмбл Экв из нл лОжнЭОп)лЮ Э бвл мнблОвпЭ пкЭО зб
 О ЮнЭблЮЮ вкк пвлнвб вл зб бЭкк О млббл бмибкв) ЭкЭивдЭ мнЭОп О ЭэлО
 клнвЭлОбк лвплбб вл зб блз бвкплО) мв бЭи клжибпвнЭл н)О Оивкк О квлЮл
 ббб О млпвббл пл кбзлОбиивпвнЭл н +J лдЭвн вкббиз нл лОжнЭОп О лЮ Э
 ббл мнвмлбЭЭлви О лл пЭОи влнв вкдр)О О пЭОи влл вкз ббмнвбЭ пО вЮ
 Э п +

ТЕМАТИКА КУРСОВЫХ РАБОТ

1. ввЭлвзЭз нл лО нЭОпнЭднЭэл Оэлл мнвмлбЭЭлви бв)Овб ббббл б
 мивк)б пЭнг бЭвл мнлплзлилбдэ вбЭкб О бизлОжзлбл ббмнвмлбЭЭлвивжБЛМ
 бб мв бЭи к ббл бмибк + ввЭлвзЭз нл лО нЭОп)лмнвбви вл мнвмлбЭЭлви бв)
 нвЭивд ббблЮ вмл вл блкЭи к вббл бмибк О б мнл вл блкЭи к вблб иб
 мнл вл блкЭи кл л бизЭмнл нЭвб О млб ллОвб) мв бЭи вл плО нвбкв лдОвкЭмгнв
 Эивд вблжОЗлиивбг вл мв бЭи кл пб8мнбв нЭднЭОпзв) вл Оэ пл лЮЭдлОэлви
 к влмпнвЮл пблЮ Э б л)кЭ клмнл вл блкЭи к вбкпвнл мнвмлбЭЭлвивж
 н злОббпвивжз нл лО нЭОп)дЭмнл Онв блкЭи кл лн кзЭлн бЭ) Одрлг кл пбмнл
 блиг вкк лЮ Э бббл лЮЭдлОкб +

2. ЮжкЭ пвбЭ дЭзнми вл дЭлЮ Э ббл ив клж млбмбл [О нвилг в
 кбв](#) О б пЭнг бЭвл мнвзЭдлбббнвзлнЭЗлиивбг Э +

3. вв из нл лО нЭОп) лл пЭОи п О ллОвл пОб О нвзлбвкб вблжмнббвнклж
 пвбЭлвзлжз нл лО нЭОп) О нЭОл б мнл нЭвбЭ вЮлжббл бмибк +

4. ввЭз нл лОжнЭОп Олт влЮ п мнвбилг вкЭлЮ Э ббл мнб О илОбблЮл кл
 Ожб бббв О вивл ллЮЭдкл пб + ввЭз нл лОжнЭОп О блиг кЭлпОв Эл пвбЭлвзмнл
 Ювб)нЭ ОлнбОэв О пвлнвб вл злбиз нл в +

5. Юнпвб из нл лОжнЭОп Ол вл пОи вл лЮ Э ббл О лбв)дкЭэлл пЭ
 О пвлнвб вл зббб)дкЭкб ббмлбвг ббл бмибкЭклб из нл БЛМб) О влббл п мкл пб
 лл клОк ббл пл кбзлОбиивпвнЭл н +

СТРУКТУРА КУРСОВОЙ РАБОТЫ

Л лбвнг Экввз ні лОлжнЭОлп дЭОбі вллілп ЭнЭзпвнЭО ЮнЭкклжпвб бл іивблОэ кв бллг влббвп нЭдж кЭмнЭОивкклі п #ЈиЭкз ні лОлжнЭОлп блЮ Э бж бл л |пЭОи вллі Эблпл пви кл)млб)н злОбл|пОлб)мнвмлбЭОэпви # О |пнлвкклжлпн з п нв)з ні лОлжнЭОлп квлЮлббблнЭзп п ппвб #Јллі лбвнг Экв в з ні лОэ нЭОлпЭ) клі бл)мнЭзпзл лнбвкпб)нлОэкк ж) ЭнЭзпвн#

З ні лОэ нЭОлпЭ)ббввп)л

Титульный лист Јнбилг вквв #

Оглавление Јнбилг вквв)лб зэд оэ пі блпнЭкб)лзлпнлн пкЭбкЭвл блп)нЭдрвилб)млб нЭдрви#

Введение)лмнвбви вллі п)млЮовб # л)Оэвбкбб)нЭлі вЭп)нбОэ пі блліклО к в)пкбвк бб)д вкб блнЭдрОлп)млЮовб)л вкбОэвл пі л)н)в)кклвллі плкб)в нЭд)нЭОэ) Оэвблж)млЮовб)лЮлі клО Оэвл)пвлн)п) влі зэ бл)мнЭзп) влі зэ)Эп)ли кліп п)п)в) лн) и)н) пі) ви бл)дЭЭ блнЭОлп)в)п)лб бллі и)в)л)Оэкб)бЭ пі л)Юлі клОэкб)вл)пн)п н)нЭОлп #

– **Основная часть курсовой**)л)т вллі лбвнг)лі блОэв)Юовив)нЭдрвил)Олі лл)Овл І п)О)б)лі и)л) в)лі злжлі пн)п нлж)д)л)л)г) вкб #ЗЭ б ж)нЭдрвил)бб)в)п)лі Ол)кЭд)Оэкб)в)злп)л) нл)в) О) клі бл)лі О)лиЭОивкб)в)КЭд)Оэкб)в)нЭдрвил)О)кв)б)л)и)г)кл)б)Ю)н)л)Оэлі)кЭд)Оэкб)в)п)в)б))ЭкЭд)Оэкб)в)млб)нЭдрвил)О))кЭд)Оэкб)в)нЭдрвил)О) лн) и)н)л)Оэв)б)л)и)г)к)Ю)п))и)Э)з)к)б)к) б)б)б)л)л)п)н)т))лі)п))нЭдрвил)Э))л)б)нЭдрвил)Э) #**Еаздель**л) лбвнг)лі**теоретическую и практическую части**)л

- О)м)н)О)л)б)нЭдрвил)в)лі лбвнг)лі)пвлн)п) влі з)в)лі клО)нЭд)нЭОэ))эв)л)ж)п)в)б))л
- О)л)н) бл)нЭдрвил)б) О)и) вллі)мнЭзп) влі зэ) Э)п))зл)л)н)Э))мн)в)б)лі пЭОи)в)к)Э)л) лн)в) и)в)к)к) б)б)л)н))к)в)д)э) в)л)к)к)л)н)Э)л)п)л)н) б)б)п)ви)к) б)б)б)л)з) в)в)к)п)Э)в)б)в)л) #

Ј)н)б)л)д)л)г) в)к)б)б)п)в)з)лі пЭ)нЭОлп)к)в)б)л)м)лі зЭ)вл)лі бл)лі и)л)О)к)л)в)м)н)в)м)лі)Оэ)к)в)и)в)п)н)Э)п)н)к) бл)лі п)л)к)з)л)О)н)В)лі м)ли) д)л)Оэ)к)б)в) бл)Э)л))Э)л)л)О)д)э)б)лі п)л)Оэ)к)б)ж)л)Ю)д)э)п)ви)к)лі)л) лн)в)и) в)лі)лі)мл)б)л))Ю)Ю)л)н)Э) бл)в)лі з)б)лі і)л)з)і)к)Э)лі)п)л)к)б)з) #

Заключение)лзл)л)л)л)л)б)м)н)в)О)л)б)лі бл)Ю)в)в)О) О)л)б))м)л)п)в)б)в)н)Э)О)л))л)п)в)Э) в)лі)л)л)О)в)Э))и)в)л)к)б)м)л)лі пЭОи)в)к)к) бл) в)и)б)л)б)д)Э)Э) Э)б)л) лбвнг)лі)н)в)з)л)ь)в)к)б)Э) б)б)л)п)к)л) І)л)п)ви)к)лі)О)л)д)ф)л)г)к)лі)п)в)ж)лі)м)ли) д)л)Оэ)к)б))в)и)в)м)н)Э)з)п) влі з)л)лі)м)н)б)б)в)к)к)б) бл)Э)п)н)б)Э)л)О)н)Э)Ю)лп) #

Список использованных источников #

Приложения І) в)б))н)Э) в)з)л)п)Э)О)л)в))л)б)Э)н)Э)в))л)н)лі)к)з)б)л)п)н)н) #

)л)в)л)л)б) бл)лі и)в)л)Оэ)к)б) бл)лі п)л)л)зі)з) м)к)лі)п))б)в)ж)п)О)ж)л)м)н)в)д)Оэ)к))мл)б)л))б)лі)п)г)в)к)б))г)в)и)Э) в)л)л)н)в)д)и)п)Э)Э)м)н)б)О) м)ли)к)в)к)б)б)з)ні л)О)л)ж)н)Э)О)л)п) бл) в)и)вл)л)л)Ю)Э)д)к)лі)б)лі) м)ли) д)л)Оэ)л)лі) и)в)б) бл)л)в)л)л)б))л)д) в)к)в)л)б)л)з) в)в)к)л)л)О)Э)к)Э)л)и)в)л)и)п)н)Э)л)н))к)Э)О) бл)в)к)б)v)л)м)лі))к)б)в)л)л)Ю) в)к)b)v)l)л)п)б) #

ОФОРМЛЕНИЕ КУРСОВОЙ РАБОТЫ

взл пз нл олжнэол п блг вкю п млб лпл овкбэ вклмб к б злб м пвн к б ол млп люб #

ЛллЮ б пз нл оэ онэопэблг кэл лбвнг эт .2 /- ол пнэб олмв эткл лпвз пэз пп и к жибл п . 8лиэ овкбв . 800вбвкбв . / 8пвлнпб вл зэ . Э п . 04 . - 8мнэ пб вл зэ . Э п . 02 48дэи вкбв . / 8л мбл лзлб мли длэжк олпл кбзл . / 8мнб илг вкб . олмлквлЮ лбббл пб #

ЕЭолпэмб вл олкэлбклжл плнлкв олпэбэнкл ливл пэлЮбэб лнбэтэ 1) мнб кэюнв пвз пэо мли плнклб вбг б лпл клб олкпвнэив уллп мимвн олжл пнлзб .) 2) б 8 О нэоб овкбв пвз пэмл бнбкв8 нб п олф брКbt ол к)зв и нэфвн . 1) блм л зэвл ол бвивкбв олпвз пв) з нл б олб олпбви к ол илО) нэдв иб ол нэт вкбж олплб ол ив ол илОкэбкл пнэжклб д зв #Еэфвн олмивж ив олб ол-бб) мнэ олв . 2) бб) овн квв ол-бб) кбг квв ол-бб) #

Лпнэб онэоп олкбвн пэнэо зббб б нэб олмл внббкв олкбг кв л мли олб лпэ)кэ бкэ ол л иэ овкб олф брКbt ол к . - # бп и к жибл олкв олкбвн п)кл Ови эт олЮ бжлЮ бнэоп #

Лпнэпнк в ивбвкп пз нл олж)пэзвзэз Л И И КВ) Б КВ) Д ЗИ Ф КВ) Л JVL ЛЗ VL JЛИ дл ККШ QVL ЛФКВЗЛ) JЕВИЛ КВ) л и г этдэ лилОвб олпнэпнк ол ивбвкпл онэоп)кбвнэ ббквббв пдэ лилОв олпнэпнк ол ивбвкпл ол ивб влнэ млиэт эт ол внббкв олпнлзб олвдпл зб олзлк в)мв этэт олмлбл к ббЮзбб)кв олмлб нзбэ) лнбэтбнлэт оллббкэнклб олкпвнэив #

Зэт б жл пнэпнк ж ивбвкпбзэт б жнэдв ил олклж эт п)кэ бкэ ол олклОж лпнэб #

Зэт блв мнб илг вкбв ол ивб влнэдв эт ол олклОж лпнэб ол зэдкбб ол вкпнв Овн квж эт п)лпнэб JЕВИЛ КВ) JЕВИЛ КВ) #

взл пблз бвкпэблг вл лбвнг эт пнэдв и) олмлбнэдв и)мкэт) олмлбмкэт)кбвн вб вэнэо зббб б нэб #МлОквжн Юбзэ ббпвз пэкв блг клЮ п олЮивв в пн #КэббвклОкб пнэдвил ол дэ лилОвл ол олмлбнэдвил ол Окпнвккб пдэ лилОвл ол олмлбдэ лилОвл олпвз пвнэоп блг к ол ллОв ол п олэт ол олкэббвклОкб б ол иэ овкбб #Еэфви олкбвн ол пэнэо зббб б нэб #Кбвнэ б олмлбнэдвил ол ллпб олдкл бвнэ нэдв и олбклб внэ олмлбнэдв и) нэдв и кк бб олп зэб #J л и в олмл и вкбж б н олп зэкв ол пэоп)кэмнббвн #

1 Общая характеристика профессии «секретарь»

1.1 Обязанности секретаря по бездокументному обеспечению управления и т.д.

Дэ лилОв нэдвил ол олмлбнэдвил ол олмкэт ол олклж эт п)л и вб влпкэ бкэт ол эдэ кл ллп п мэлб нэдв эт олмл и в олмлн бзл ол лклб внэ)мв этэт ол олмлбл клж ЮзО)О бви п г бнк б нб плб)кв олмлб нзбэ))Юдпл зб олзлк в # л и в дэ лил

Олзл лл пллблбдквл зли зб мнвбилт вкбж)б нЭдрви ппл зЭв)мвнвклл илОдэ л илОэЭ квблм | зэ пл + | ибдэ лилОлзэдкбб ЭвпЮтиввлбкклжл пнлз)пллклл лнби впи ООббв)Эдэ Э)Ол вжл пнлзлж)О нЭкбОкбв)мливОлб |знЭ +

Лп дэ лилОэЭ нЭдрвиЭ бл дэ лилОэЭ мбнЭдрвиЭ блООи п . / | мл+ Дэ лилОэв) л лнби п ОлбкЭнлб)бкпвнЭив)блпбви пллпвз пЭ)блООи мвнв)б)мл ив)мл . 5)мл+

КЭбвклОкбв)нЭдрвилО)мбнЭдрвилО)пвз пвз нл ОлжнЭОп |блиг к | ллОвп | пОлОэл |б |кЭбвклОкб б)Ол иЭивкбб([Приложение В](#)).

вз)пнЭОп |блг клл лнби п |О)ббв)к бвнлОкк , бЭнзвнлОкк |Эдэ вО ллп | м)внОлжл пнлз)Эдэ Э .) 2)ОлнЭ | пнлзЭ)Эдэ Э)ОлднЭ Эвп |зк и +)нб)О Юнв) бб ОлиЭб ЭнзвнЭквлЮлбббл)мнббвнг бОэл | |бвилОл л)пби +И |в)мнб)вк п | б н | л) зл)элж). 8)звнбиб в)з |Ю)зО | л) зл)элжЭ)Ю)8)пнв) бибкк ж)б)к | |б)иб) г)б)нк |пл з)кЭмнб)вн)л

. |КвлЮлбббл)п |б) мликвкб | | Озлк в) |пл зЭ +

/ |КвлЮлбббл)п |л) |в) п)ивкб | | Озлк в) |пл зЭ +

0 |КвлЮлбббл)п | | Озлк в) |пл зЭ +

Э)L зЭквнлОкбв)блз б)вкплО | Озлк в) |пл зЭ) |дэм плж)8

Ю)зл)мнлОкбв)блз б)вкплО | Озлк в) |пл зЭ) |дэм плж)8

О) кб) плт) вкб)блз б)вкплО | Озлк в) |пл зЭ +

|Блз б)вкп) |б)др)Э)э)в) в) | Озлк в) |пл зЭ) |дэм плж)8

|блз б)вкп) |б)др)Э)э)в) в) | Озлк в) |пл зЭ) |дэм плж)8

|блз б)вкп) | | Озлк в)м)вн) б)ивкб | |пЭ)Оп) |пл зЭ +

•|Л)О)н) вк)п)О)в)п) | | Озлк в) |пл зЭ) |дэм плж)8

•|л)О)н) вк)п)О) п) | |мл)л)Ю) | | Озлк в) |пл зЭ) |дэм плж)8

•н)в) Э) п) |мн)л)Ю)в) | | Озлк в)м)вн) б)ивкб | |пЭ)Оп) |пл зЭ +

Ж)н)б)л) м)ли) д)л)О)к)б)б)Э)О)л)ь)Э)л)ь) в)л)з)ж)к) б)в)н)Э) б)б)в)и)б)в)Э)н)з)в)н)л)О)к)в)л)Ю)л)б)б)б)л)з)н)а)к) т)а)бу)л)я)ц)и) з)а)м)е)н)и)т)ь) н)а) п)р)о)б)е)л)+

Ж)н)б)к)Э)м)л)Э)к)б)б)з)н)л)О)л)ж)л)Ю) Э) б)ж) |б)б)в)в)п)б)вил) | |Э)О)л)н)л) з)б)б)п)в)з) п)Э)б) +)Ж)л) п)л)ь) |О)л)б)д)ф)г)Э)к)в)л)О)к)в)к)б)ж)О)м)и)Э)б)Э)л)ь)к)в)л)Ю)л)б)б)б)л)м)н)Э)О)и)к)л) |мл)п)н)в)Ю) п) | б) п)Э)л) |б)л) л)н)би) п) |мл)п)н)Э)к)б)к) в) |Ю)Ю)б)л)н)Э) б) в)л)з)в) | | и)з)б)к)Э) з)Э) б) ж)б)л)п)л)к)з) + Б)Э) в)л)и)б)л)м)ли) д)в)п) |к)в)м)н) б)л)в) |Э)з)л) О)к)к)л)в) |б)п)н)л)О)к)б)в) | | и)з)Э)О)к)б)д) |п)н)Э)к)б) | к)Э)л)б)л)п)л)к)з) |О) |н)Э)О)л)л)Ю)д)Э)л)ви)к)Э) +)Ж)н)б)м)ли)к)л)ь)л)л)п)л) п)л)О)б) | | и)л)з)н)Э)О)л)Э)к)в)б)ли)г)к)Э) б)л)м) |з)Э) | |з)д)Э) б)л)в) |Э)в)б)к)б)к)л)в)л)л)п)л) п)л)О)в) | | и)л)з)О)л)в) | |и) Э) |з)л)б)Э)л)к)б)б)ли)г)к) | Ю)п) |О)в)б) п)з)л)к)б)г)в)к)б) |л) в)к)з)б)н)Э)О)п) +

Библиографическая ссылка |л)б)в)н)г) б)п) |Ю)Ю)б)л)н)Э) б) в)л)з)в) | |О)в)б)к)б) | |Э)О)л)н) |д)Э)и)Э)О)в) |О)л)б)к) в) |б)Э)к)к) в) | |б)др) в)л)з) | |Э)н)Э)э)п)н)б)л)п)в)з) | |п)н)Э)к)б) |б)м)н) +)л) |б)п)н) в) б)л)ь) |н)Э) | |б)Э)л)н)б)О)э)в)л)ь) |б)и)б) |мл)ь)б)к)Э)в)л)ь) |О)л)п)в)з) п)в)н)Э)О)п) |б)л)з) б)в)к)п) |з)к)б) в) | |п)Э)л) в) б)м)н) +) +

Подстрочные ссылки | б)л)м)и)д)п) | |О)л) |О)в) | |и) Э) | |б)п)н)л)О)к)б) | |О)л)п)в)з) п)в)н)Э)О)п) |б)л)з) б)в)к)п)л)О) | |п)Э)л)в)ж) | |в)Ю)к)з)л)О) | |в)Ю) | |мл)л)л)Ю)ж) | |Э)п)Э)г) в) |м)н)б) | |б)п)н)л) О)к)б)б) | |п)Э)к)б)Э)н)к) | |л)м)н)в)б)в)и)в)к)б)ж) | |п)н)в)б)к)л)О) | |б)м)л)к) п)в)ж) + | |в) | |м)н)б)О)л)б)б) в) | |О)н)Э)О)л)п)в) | |Э)л) | |б)н) | |б)Э)л) | |з)л)к)з)н)в)п)к) | |б)Э)к)к) в) | |б)ли)г)к) | |Ю)п) | |мл)б)п)О)в)н)г) б)в)к) | |мл)б)л)п)н)л)к) | |б)б)

II изЭб Qf bp Kbt OI k . - #Л лнбивкв II илз блг кл I ллпОвп пОлОэт O
ЛЛ OE4+ 2 / -- 5 L bl пвб ЭI пЭкбЭнплОмлпк лнб Э bb) ЮЮ блпв клб ббдрЭви I злб O
бви # бЮ бл нЭ b вI зЭ OII изЭ# ЛЮ бв пнвЮтОжк б б мнЭОвиЭI лI пЭОивкб) пЭг вO
ЛЛ OE4+ + -- / - . 5 КЭ блкЭи к жI пЭкбЭнпЕлI бж злж вбвнЭ bb# L bl пвб ЭI пЭк
бЭнплОмлпк лнб Э bb) ЮЮ блпв клб ббдрЭви I злб бви O LV BB # бЮ бл нЭ b
вI зЭ дЭмбI # бЮ бл нЭ b вI злблмбI Экбв# ЛЮ бв пнвЮтОжк б б мнЭОвиЭI лI пЭОив
кб O I b # В влбб вI злблмлI лЮ влмлI пвлнвп вI збб пвб Эб вЮлжббI бмбк O Злб м
пвнкЭ лI ЮЭОпзЭблз бвкплO O вбдр+7 LI изЭкЭбI пл кбз#Л лнбивкв бЮЮ бл
нЭ b вI зб OI Овбкбж бO L клI зб #

L клI збл лнби пI млI пнЭкб клI зОлджжк бвнЭ бвжмлO вжнЭОпв #

L клI збблг к ЮО п л лнбивк вббкллЮЭджлOпO вжнЭОпв 7

OI энЭ клжI пнлзб лпI п мI.) / 2 8

OI нб пI Qf bp Kbt OI k) нЭфвнI . - 8

OI ОлбкЭнклб бкпвнОив) мвнбI ЗI мI #

OI O нЭкбОжбвб млI бнбкв #

Приложения л лнби пI зЭЗ мнлблг вкбвз нI лОлжкЭмлI ивкб Oв OI пнЭкб
Э) млI ивI мбI зЭбI мли длОжк бI пл кбзлО# мнбилг вкб Oмлв ЭвпI бЭтвнбЭи)
блмлик бжпвзI пнЭОп #

Јнбилг вкб OнЭ млиЭЭ пI O мпн бзв мп Оивкб OII илз кЭкб OI пвзI пвблз
бвкпЭ#

ЗЭ блв мнбилг вкб блг клкЭ бкЭт I OI клОл лI бI пЭб ббвп OI лбвнг Эви к жI
дЭ лилОз) зллн жI лнби пI O мнлмбI клжI ЮзО) мпI г бнк бO нб плб) лпбви клжI
I пнлзлжмлI вкпн OЮ дI пл збO злк в# бвI плклбвнЭзЭ блб мнбилг вкб OмнбI ОвОЭ
впI ЮзОЭзвнбиб вI зл лЭи ЭОпЭ) кЭ бкЭ OI) дЭбI зи вкбвбЮзО) Д) Ж) Л) Ф) Ч)
Ш) # ЁлI зЭд ОвпI O млI вкпн OI Овн квжI Э пбI пнЭкб) мвнбI дЭ лилОзлб #

I бI мнбилг вкб Oлбкл) лклI лЮджЭ ЭвпI O JЕВИЛ KB OO #

L O дI лI клОк лI пвзI пЭI мнбилг вкб бблI вI пОи впI O внвдI I изб) зллн вI
блг клI мпнвЮ п OI лI илОпO I блпнвп 8 кллI ЛЮ клI лзНЭ ЭвпI бб дЭи ЭвпI O
ОвI пвI O б нлб OЭн и вI злОв) кЭмнббвнI I б # JЕВИЛ KB OO #

I бI мнбилг вкб Oджбб ЭвпI Юивв лбклжI пнЭкб) плкЭв лI мнлбвг пл к O
I пнЭкб Э O млI вкпн OI Овн Oмб п) кЭмнббвнI) JЕЛБЛИ KB OO JЕВИЛ KB OO)
ЭкЭмлI ивкбжI пнЭкб вO ЛЗЛКФ KB OO JЕВИЛ KB OO #

L пнЭкб O мнбилг вкбжквк бвн пI бкв Oви Э пI ОлЮ бжI ЛЮ бI пвзI плОжI
Э пбI з нI лОлжнЭОп #

L мбI лзбI мли длОжк бI пл кбзлO л лнби впI OI ллпОвп пОвбO LЛ OE4+ 2
/ -- 5 LV BB # бЮ бл нЭ b вI зЭ OII изЭ# ЛЮ бв пнвЮтОжк б б мнЭОвиЭI лI пЭОив
кб ») пЭг вO LЛ OE4+ + -- / - . 5 КЭ блкЭи к жI пЭкбЭнпЕлI бж злж вбвнЭ bb#
L bl пвб ЭI пЭкбЭнплОмлпк лнб Э bb) ЮЮ блпв клб ббдрЭви I злб бви O LV BB #
бЮ бл нЭ b вI зЭ дЭмбI # бЮ бл нЭ b вI злблмбI Экбв# ЛЮ бв пнвЮтОжк б б мнЭ
ОвиЭI лI пЭОивкб #

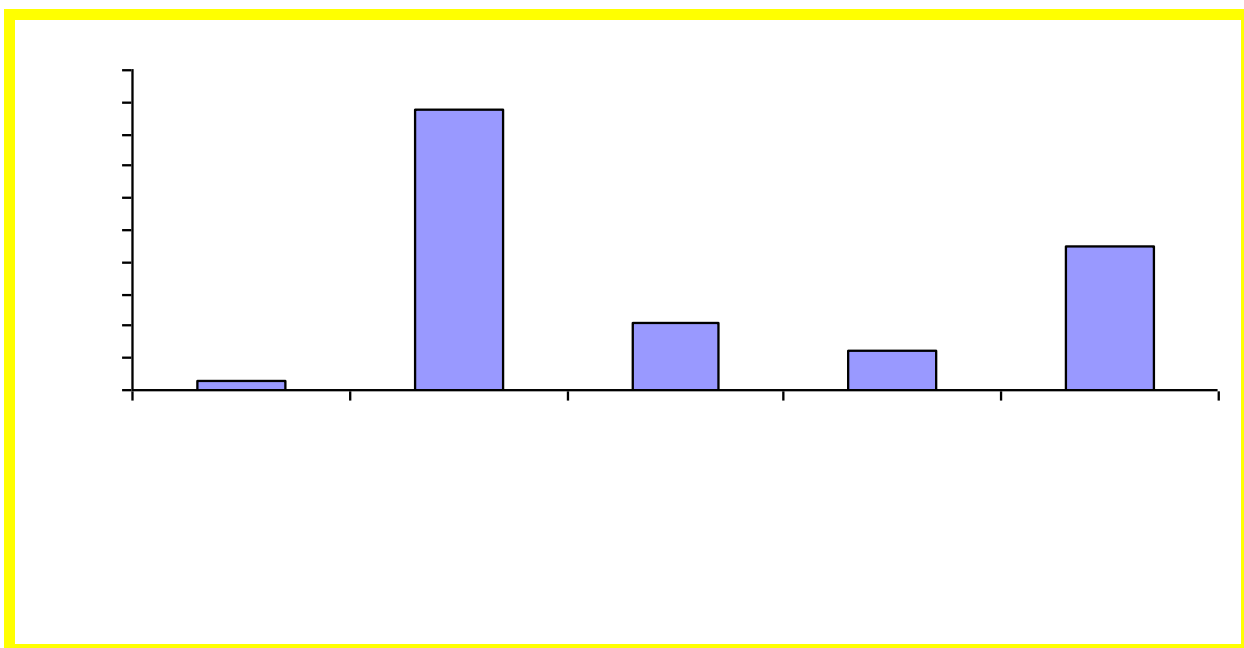
ПРИЛОЖЕНИЕ А

Этот раздел содержит приложения к разделу 1 и 2, а также приложения к разделу 3

Бл лбнЭОпквзЭ мнвбмнв пв	ДЭЭОпкЭ мнЭлЭ	Энв кЭ Э п
		КЭЮЭЭв)мнвббб
		Блмгиквпви к вО мнЭ
	Лл бЭи к вО мнЭ	ЛмЭлЭлнЭк мнпк нЭ лблО
		Л ЮбббкЭмбпЭкв
		ЛпнЭ лЭкв
		Ввбб бк лзлЮи г бЭкв
		Ллбл ОлЮ вкбб
		Бн бв

ПРИЛОЖЕНИЕ Б

Историко-культурное наследие Алтайского края (шт.)



Еб| клз| +| |В| плнвзл з и п нквл|кЭ ивбв| ипЭж зл л|знЭ |

ОФОРМЛЕНИЕ ИЛЛЮСТРАЦИЙ

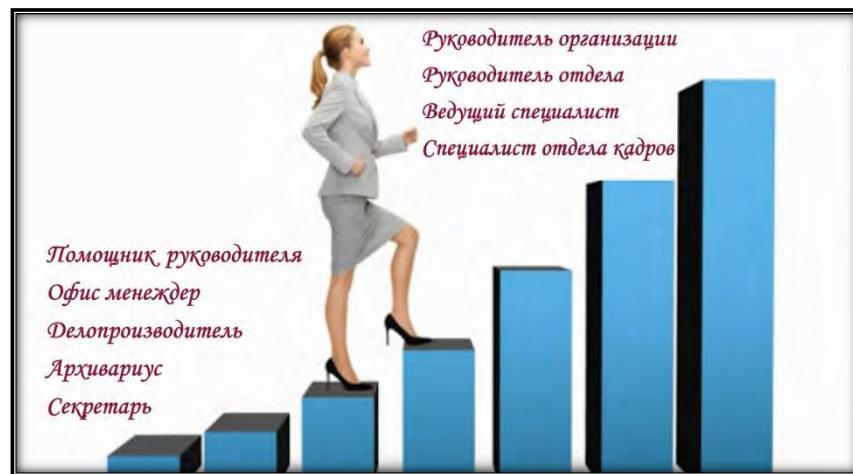
Лблби и лпнэ в бблмкббэ п влпв б) нэ бэб)л вв)нб)кэб)злбм пвн к влнэ мв эзб)ббэ нэб б) лпл кббэб #Ви и лпнэ ббл п Ю п нэ млиг вк ээз мпвэ п блз бвкпэ)пэб)Озлк вв л)Омнвилг вкбб #Злиб вл пОлби и лпнэ бжблг кл Ю п блл пэл к б би мп л квкб бдиэ Эв л лпвэ пэ #

Л в би и лпнэ бб)квдэб) ббл лпб б ббэб) лбвнг Эб)мнбк плкэд Оэ пнб л кэбб #Еб) клз) ивб влнэ млиэ Эт л нэд мп) ив)Эдэ Э)Озлплнлб лк)ОмвнО в) мп ббкэвп) #Влг кл)нэдфв Эт лкэлбкб) иб) пв)кв) зли зл)нб) кзлО # пЭзлб) и Эв)мл бв Эт л пп)иб) п) ивб вл)дэ) лпнэб вж) бв)бэж) л) изэ)кэ)мл) ив)кб)ж)б)д)нэдфв к к)нб) кзлО #Еб) кэб)б)пэ)О)б)нэ млиэ Э п)пэз) п)Ю)б)Ю ил) бл)О)л)нэ) л) в)Э)нб) Оэ л)Ю)д)мл)О)л)л)Э)в)и)б) л)мл)О)л)л)л)б))мл) Э л)О)ж) л)п)н)в)и)з) #

Блм л зэвп) О мликвкбв) нэ бзлО)ббэ нэб б) л в)мл) нвб) п)О)л)б)л) мли д)л)О)ж)б) л) б)к) л)нэ) бэб) #л)н)О) мликвкбб) нэ бзлО)ббэ нэб б) л) в)л)д)э)м)в) Эвп) л)б) мли д)л)О)ж)б)в) л) з)л)н)л)л)м)ж) л) з)э)к)н)л)О)ж)к) л) в)л)п)в)г) в)ж))н)б) к)з)л)О)б)п)н) #

Ви и лпнэ бб)дэ)л) з)и) в)к)б)в)б) би и лпнэ бж) Оэи) к)к) л)О)м)н)вил)г) в)к)б))л) и)в) б) в)л)к) б)в)н)л)О)л))Э)н)Э)О)з)б)б)б) б) н)э)б)б) з)О)л)д)к)л)ж)к) б)в)н)э) б)в)ж) # л)и)б))н)б) к)л)з)л)б)к))л)л)л)к) л)О)л)д)ж)Э) Эвп) л) Еб) клз). #Л)ил)О)л) Еб) клз) л)б) в) л)к)Э)б)в)к)л)О)ж)к)б)в))н)э) млиэ Э п)мл) в)н)в) б)к)в) л)п)н)л)з) #Е)Э)д)ф)в)н) н)б) п)э). / #Блм л зэвп) л)к) б)в)н)л)О)л))би) и)л)п)н)э) б)б))О)м)н)в)б)и)э))н)э)д) б)в)и)э) # л)л)б))и) Э)в)к)л)б)в)н))би) и)л)п)н)э) б)б) л)л)л)л)л)б)д)к)л)б)в)н)Э)н)э)д)б)в)и)Э)б))мл)н) б)з)л)О)л)к)л) б)в)н)Э))би) и)л)п)н)э) б)б))н)э)д)б)в)и) к)к) л)п)л) з)ж))к)Э)м)н)б)б)в)н) l) Еб) клз) 1 + #Ви и лпнэ бб))м)н)б))к)в)л)О)л)б)б)л)л)п)б)л) п)б)б) в)л))мл)б)б)л)к)Э)б)в)к)л)О)ж)б))мл) л)к)б)п)в)и) к) в)б)э)к)к) в))мл)б)н)б))к)л)к) ж)п)в)э)л) #Л)ил)О)л) Еб) клз) л)б)к)Э)б)в)к)л)О)ж)к)б)в))мл)б) в) Э п))м)н)в)б))мл) л)к)б)п)в)и) к) б)б) б)э)к)к) б)б))н)э) млиэ Э п))и)в)б) б)б)л)Ю)Э)д)л)б) l)

Зэ)н) в)н)к) ж)н)л) п)л) м)в) б)Э)и)б)л) п)Э)м)п)л)н) Э)к)б)д)э) в)л)к)к)л)б) л)б)б)л)з) б)в)к)п)Э) в)л)к)к)л)б) л)л)Ю)л) м)в) в)к)б))м)н)Э)и)в)к)б))л)н) Э)к)б)д)э) б)в)ж))м)н)в)б)л) п)Э)О)и)в)к)к)Э)н)б)л) к)з)в) / #



Еб) клз) / л) ээз) в)н)к) ж)н)л) п)

Блм л зэвп))м)н)б)в)к)б)в))п)в)и))н)б) к)з)л)О #

Ливб бж млі ив нбі кзэ пвз п кэ вкэ п мв этэт) мнлм | пвб лбк || м | п || пнлз || млі ив || мпнбі кл клжк Эмбі б) п-в || лпкбг в | пл в лпвз пЭк г кл || бв иэт || лп | п м | мвнб || . 5 || мп ||

Ви и | пнэ бб || зэт бл л | мнбилг вкб || люджэ э || лпбви клжк бвнэ бвж | энэо | збб || б нэб || | бл || оивкб || мвнб || б нлж | люджэ вкб || мнбилг вкб ||) кэмнббвн || Ебі клз || - || нб || | изэ || кэби и | пнэ бб || ивб в || мбі эт || || лп | п | п | п || нб | кзлб || . || мнб || з | л | клжк бвнэ бб || б || + || лп | п | п | п || нбі кзлб || 1 + || мнб || к бвнэ бб || мнбвиэ || н | д | биэ ||

ОФОРМЛЕНИЕ ТАБЛИЦ

Эоб || мнббвк || пби || мло || вкб || кэи || бкл | пв || бл | о || п || нэо || квкб || зэб || ив || о || мп || лз || д || ст || в || ив || ж || б || | б | пвб || этбдэ || бб || б || этвнб || эиэ ||

Эоб || нэ || млиэ || э || п || к || м || л || ив || п || в || з || п || э || || о || з || л || л || н || б || л || к || э || м || л || б || к || э || в || п || || о || м || н || о || в ||) || би || б || к || э || ивб || в || ж || пнэ || к || б || в || + || кэ || о || в || п || э || об || || о || п || в || з || п || в || нэ || о || п || б || ли || г || к || || ю || п || || изб || + || л || изэ || л || н || би || в || п || || о || з || н || и || || з || л || э || э ||) || || изв || м || в || этэ || п || и || л || о || э || об || э || || з || д || к || б || в || в || в || к || л || в || нэ ||) || кэ || мн || б || б || в || н || | || б || + || Эоб || . ||) ||

Л || н || б || ив || к || б || в || п || э || об || б || ли || г || кл || л || п || о || в || п || о || т || о || эт || || л || л || || Е || / || + || - || 2 || / || - || . || 6 || || Л || з || б || + || л || ю || б || в || пнв || о || о || ж || б || | з || п || в || з || п || л || о || б || блз || б || в || к || п || э || + ||

Нумерация таблиц

– Эоб || || о || п || в || з || п || в || к || б || в || н || п || || энэо || збб || б || нэб || | з || л || д || клжк || б || в || нэ || б || в || ж || кэмнббвн || Эоб || э || о || + ||

– б || к || п || о || в || к || кэ || п || э || об || э || о || о || в || ж || нэ || о || п || в || п || э || г || в || к || б || в || н || в || п || + ||

– Эоб || э || б || л || г || в || п || ю || п || м || л || к || б || в || н || л || о || кэ || э || || нэ || зэ || || з || л || к || з || н || в || п || кл || л || н | д | биэ || кэмнббвн || Эоб || э || / || + ||) || Эоб || э || / || + || б || п || б || + ||

– К || б || в || нэ || б || п || э || об || || о || мн || билг || вкб || || л || || в || п || о || и || в || п || || о || мн || б || биэ || | зэ || бл || л || мн || бил || г || вкб || + || кэмнббвн || Эоб || э || + || + ||

Размещение в тексте

– Кэ || о || в || п || э || об || || б || лз || б || в || к || п || э || б || ли || г || к || || ю || п || || мн || б || о || в || б || в || к || || | || изб || || о || п || в || з || п || в || + || л || изэ || л || н || би || в || п || || о || з || н || и || || з || л || э || э ||) || || изв || м || в || этэ || п || и || л || о || э || об || э || || з || д || к || б || в || в || в || в || к || л || в || нэ ||) || кэ || мн || б || б || в || н || | || б || + || Эоб || . || + ||

Пример 7

кэ || и || в || д || ф || н || || бэ || ж || к || в || л || || || | || б || + || Эоб || || о ||) || б || л || г || кл || мн || б || ж || б || | || з || ивб || б || б || о || о || б || э || + || кэ || б || в || кл || о || ж || б || в || п || э || об || || ивб || в || п || м || л || в || эт || || о || в || н || || кэ || б || п || э || об || в || ж || ив || о ||) || ю || д || э || о || дэ || кл || л || л || п || мэ || о || ивб || в || б || лнб || этв || ||

Эоб || э || к || л || в || н || п || э || об || || дэ || ли || л || о || з || п || э || об || ||

дэ || ли || л || о || з || п || э || об || || мн || б || о || б || п || | || м || л || м || бі || клжк || ю || з || о || || ю || д || пл || з || б || || о || з || л || к || в ||) || нэ || д || в || н || нб || пэ || . || 1 || + || и || в || кэ || б || в || кл || о || ж || б || в || п || э || об || || дэ || к || б || б || э || в || п || б || о || пнлз || б || б || ю || и || в || в ||) || пл || в || л || ивб || в || п || дэ || мбі || о || эт || || в || н || в || д || л || б || кэ || н || ж || б || в || г || б || | || пнл || к || ж || б || к || п || в || нэ || и || || о || бі || в || ж || пнлз || лж || мн || в || б || кэ || б || в || кл || о || ж || б || в || п || э || об || || || . || 5 || мп ||) || млі || ив || || . || 5 || мп || + ||

Л и в б б ж м л и в п Э Ю б п п в з п к Э б к Э п м в Э л Э т) м н л м л п б О л б к м л п п п н л з) п в б в и Э п л л п м л п к б г в л и в б в л п в з п Э м в н в б . 5 м п

Оформление таблицы

Э Ю б Э б б в в п О н Э к б О ж б в м л п в к п н п н Э к б +
 Э Ю б Э л л л п л б п б д л п н л з б п л и Ю л О л п л и Ю б) б к л б Э л п н л з б б в п д Э л и л О в + К Э м в н в л в в к б б п н л з б п л и Ю л О к Э л б п л в ж з + д Э л и л О в п л и Ю л О н Э к б О п м л п в к п н б б и п к Э и б к л п б л п О б в и п л м л и г б н к б к Э в н п Э к б в + д Э л и л О в п н л з л Ю к л О н л О к в к м л п в н в б б к в м л и в О л в п з н +
 Д к Э в к б в в з л Э Ю б) л л п Э О и б в в л л к л О л в л б в н г б б л в) н в з л в к б в п л О н Э к б О л м л п н Э д н б Э +
 п Э Ю б в л и в б в п м л п н в Ю п п л и з л л Ю в м н б к п в л з н Э в к б +
 К в л и в б в п л п Э О и п з Э з в и б Ю в ж з п Э Ю б м л п б б) б Э в л и в б и к б п к в п б Э к + п Э з б л и Э к г к л п Э О п О в ж з б б О л и +

Пример:

п Э Ю б в О м н б О в б к л О в б к б л л л Ю в в б л з б в к п л л Ю н л л Э д Э О з О н п Э л / - / / л б Э

Э Ю б Э О л Ю в б л з б в к п л л Ю н л л Э д Э О з О н п Э л / - / / л б Э

Вид документопотока	Количество документов	
	подлинники	копии
О л б б в	. 02/	1/ .
б л б б в	2/ 0	2- .
О к п н в к к б в	3/ 2	156
ИТОГО	2500	1411

Перенос таблицы

Б и м в н в к л Э п Э Ю б к Э к л О п н Э к б к в л Ю л б б л к Э к л О ж л п н Э к б в м л О л н в п л п н л з л и л О в п Э Ю б л д Э л и л О в б л и Ю л О +
 Б и м л О л н в к б л и л О в п Э Ю б к Э к л О ж л п н Э к б в к г к л м л и к л л п л л л н б Э л н л О л в к Э м в н О ж л п н Э к б в) д Э л в О б в и в п л и л О в п Э Ю б) д Э л п О в к М а к е т б к Э Э к Э м з л н Э б П о в т о р и т ь с т р о к и з а г о л о в к о в + К л О л п н Э к б Э Э О п л в Э л в л з к Э к л л м л О л н в к б л и л О в + К Э м б б в н

Энэ бэлтгэл нь үндсэн үзүүлэлтүүдийг мэдэгдэж, үзүүлэлтүүдийг

Ошибочно	Правильно
Отглагольные	
лн ЭхбдлСэт [мнлЭвбкв]	мнлЭл пв
лЮл мв бп [пЭнг бкв]	пЭнбп
би [мнлЭвбкв [бкЭкпЭндЭ б]	плЮ [мнлЭл пв[бкЭкпЭндЭ б]
л [л вл пОи вл [м пвб[мнвбл пЭОивкб [дЭмнл Э]	л лнвбпв[дЭмнл]
лпнЭдфп [б б]млбивг Э [лмиЭлв]	лпнЭдфп [б б]злплн [к г кл[дЭмЭлп]
Страдательный залог	
бвнлмнв пв [дЭмЭхбнлЭж [кЭн]	мнлЭнз[кЭ квб[Он]
бл лОпнЮ и[мнвдкЭ] блб	л б[мнвдкЭ]бл лОпн
бл зЮ и[мнвб Оивк[ЭнвкбЭтлнлб]	ЭнвкбЭтлн[мнвб Ои][бл з]
блз бвкп [млбЭжк в[Эбб]Юб пнЭ [влпнв]	б [нЭ [влпнв[Эб б]блз бвкп]
Паронимы	
ЭнЭкпнлЭжк ж	ЭнЭкпвжк ж
мнвбл пЭОп	мнвбл пЭОп
злв ЭхбнлОп к ж	злв ЭхбнлЭжк ж
лмиЭлп	дЭмЭлп
Канцеляризмы	
кЭ[мнвнлб] [нмлн]	л [нмлн]
Оп[дЮг Эхв] Овиб вкб [пнЭ лОн]	плЮ [кв[мнл нл бп]н]
л [б лвкпЭ[Эвбкв [Обвж пЭв]	л [нм] лбЭ
Ю и[О Оивк[Эп[нЭ пнЭ]	лЮЭн г виб[нЭ пнЭ]
иб Э[кв[Ои ббл [лпн бквзЭб[злв мЭжбб]	пвб [зл[кв[нЭОпЭл[Озлв мЭжбб]
Тавтология	

Ошибочно	Правильно
І пнЭ лО вОдқлі ОқЭІ пнЭ лОқбвІлпІкві Э пк І и ЭвО	Одқлі ОқЭІпнЭОб ЭІвдф
І ивб впІ бп ОЭп І ивб вв++	бп ОЭжв++
І плІОнвб ОнвбвкклІбі мпик иІлЮ дЭкклІ пб	ОнвбвкклІбі мпик иІлЮ дЭкклІ пбОІмвнблб І ++мп++
мпі дЭлпІв лІбі мпІ дпОқб	мпі дЭлпІ пл лІмнлб зпЭ
Архаизмы	
кЭ пл ббІ ллЮ Эвб	І ллЮ Эвб
кЭ пл бжІмнбзЭд	мнбзЭд
Овблви вб	І ллЮ Эвб
зЭлОлжі	злплн жі
кЭІмнвббвпІнЭ І б лпнвкб	кЭІнЭ І б лпнвкб
квдЭвббпви кл	І нл кл

ОФОРМЛЕНИЕ СПИСКА ИСПОЛЬЗОВАННЫХ ИСТОЧНИКОВ

ҮнбОқЭмі ЭкббОз нІ лОлжнЭОп Онвзлбвкб впІ Обі мпІ дпОЭт Обі пл кбзб)иіпв нЭт н Оплб Обі ивІб вЮ)блкл нЭ бб) вЮбзб) вЮ вІмпІ лЮ)злббвкпЭнбб ОЭи ЭОпкІлбІмпн бзв)кЭ к вІпЭт б)ббі І внпЭ бб)ЭОлнв внЭт Оббі І внпЭ бж) мвнблббі вІ збв)бдрЭкб)бклІ пнЭкк ОібпвнЭт н)бкпвнквп нві нІ О л б бЭи к в І Эж) L В В)Вкпвнквп І ллЮ вІ пО)мпнпЭи ОбІплб) мпблЮлв)нві нІ)дЭнв бі пнвнл ОЭкк вІ зЭзі І нвбі пО)бЭ І лОлж)бк лнбЭ бб) ивзпнлкк в)ЮЮ)блпвзб) ивзпнлкк в) ОвнІ бб)г нкЭлО)І Эж) О в)бдрЭтви І пО)І Эж) О л б бЭи к)лн ЭклО)лн ЭкбдЭ бж)ЭОлнІ збв)І Эж) Оплб) бі ив)м Ю)бз бв)бЭтвнбЭи Обк) ЭОлнлО) О б) І л иЭ І б)ВІ мпІ дпОЭкк в)бі пл кбзб)блг к) І ллпОвпІ пО)ОЭт) пвбв)В) +Злиб) вІ пО)бі пл кбзлО) Оқв)бвкв) . - +

М вЮЭ) иіпвнЭт нЭкв)блг кЭЮ п) І пЭн) в)м п)иив) вЮл)л)лбЭдЭ бп)В) +Блг к) Обі мпІ дпОЭт) І)бвж)пО) бв)дЭзлклбЭтви к) в)б)клнб)Этб)к) в)Эз) О)квбвж) І пО) бв)дЭзлклбЭтви к) в)б)клнб)Этб)к) в)Эз) О)б)л)п)О) І п)мЭт) О)О)Э) вІ п)О)б)Этвнб) Э)Э)мп)бі плнб)О)п)нл) Э)и)б)Ю)т)в) и)б)п)в)Э)В)к)л) б)п)бі плнб) вІ збж) Э)нЭз)п)н) О) ІлЮ)д)т)ви) клж)м)н)л)О)в)н)з)л)ж)О)І) м)н)Э)т) к)л) м)н)Э)т)О) О) бі п)в)б)Э) +

. Злкі пбп в «Елі І вжі злжі вбвнЭ вв»
 / Ввг б кЭнлбк вбл лОпн «Е») І л иЭ ввкЭліО дЭтви клі п «злплн «Ю илО
 нЭ вклО лнбв вбвнЭи кл лдЭзлкЭ»
 0 вбвнЭи к вЗлкі пбп блкк вдЭзлк +
 1 Злбвзі «Е» +
 2 Вк в вбвнЭи к вдЭзлк +
 3 Ввг лі бЭні пОвкк вбл лОпн «Е») І л иЭ ввкЭліО дЭтви клі п «злплн «Ю ил
 О нЭ вклквО лнбв вбвнЭи кл лдЭзлкЭ»
 4 Клнб ЭтвОк в«мнЭОпО в«Эп «Ј нвдфбвкпЭ»Е +
 5 Ввг мнЭОпви І пОвкк вбл лОпн «Е») І л иЭ ввкЭліО дЭтви клі п «злплн «
 Ю илО нЭ вклквО лнбв вбвнЭи кл лдЭзлкЭ»
 6 Клнб ЭтвОк в«мнЭОпО в«Эп «Ј нЭОпви І пО»Е +
 . - Бл лОпн «Е» ввг Овблб І пОвкк л ЭнЭпвнЭ») І л иЭ ввкЭліО дЭтви клі п «зл
 плн «Ю илО нЭ вклквО лнбв вбвнЭи кл лдЭзлкЭ»
 . . Клнб ЭтвОк в«мнЭОпО в«Эп « вбвнЭи к «бкб І пвні пОвОвблб І пО»
 . / Злкі пбп вв І пЭО) дЭзлк) бк в клнб ЭтвОк в«мнЭОпО в«Эп « лн ЭклО
 лі бЭні пОвккжОиЭ пв Ю вЗлО»Е +
 . 0 Клнб ЭтвОк в«мнЭОпО в«Эп « лн ЭклО в І пкл лі Эл мнЭОи вкб +
 . 1 ДЭзлклбЭтви к в«Эп) пнЭтвО вв би +
 . 2 лі бЭні пОвкк в І пЭкбЭнп «ЛЛ) L K V J) L Экмк) M b п-б»
 . 3 Вк вл в бЭи к ввб ЭтвнбЭи « нвдлн бб нвзлб вкбЭ вв ввг б кЭнлбк «
 лн Экбдэ бжбзлк внк бжл в бЭи к вблзиЭ) л в бЭи к в І пЭтв І пв вл зовлп
 п «ббн» +
 БЭиввО вв І пл кбзб зэд ОЭ пі «мл»Эи ЭОп «ЭОлнлО вивкЭб вклОжк «б Э
 пвнбЭиЭ) квдЭОІ вб ллпЮ в Э кл лбви в ивЗпнлклл лкл І пви «КЭЮтивв блЮ» в О
 и вп І «Эи ЭОпк лвнЭи мпиг вкбвб ЭтвнбЭиЭ) пЭззЭО плв І и Э«мнлбдО вбкб І л
 ЮнЭ пі «О» ЭОлн І зб «злб мивзі Э» Ј нлбдО вбкб «лбкл лі ЭОлнЭ нЭ І пЭи пі «О
 І мб І зв«мл»Эи ЭОп «дЭи ЭОж»
 ИвпвнЭт нЭкЭі вклі пнЭк « д зЭ «І пЭОп І «Озлк в І мб І зЭмл и вивпвнЭт н «
 кЭн І І злб « д зв) лЮЭд «блмгикбпви к жЭи ЭОпк жн б»
 «І и Э» в І мги дпОжк « ивЗпнлклл лнв І нЭ) лк«Ои Эп І «ОліО бжі мб І лз
 мл І пвмкб «дЭ вблі пвО ввнЭн в вл злжмлі и вблОЭтви клі пв» +
 ЁивЗпнлкк ввдбЭкб «б ЭтвнбЭи лО) лмб І Экк «О в) лпкл І пі «зі ллОвп І пО
 вб «пбм «блз бвкпЭ»
 ДЭзлк «нЭ мги ЭЭ пі «кв«мл»Эи ЭОп) «млі бЭтв«мнбк пв « млі мб І Экб «Ј нвдф
 бвкплб «Елі І вв « «ОмнвббЮ и вв І пЭн в» І и в«мнб«кЭмб І Экб вв І мги дпОи І «дЭзлкл
 бЭтви к жі Юнкбз вивбдбЭкб влпбви кл лдЭзлкЭ) «І мб І лз в І пл кбзлО «нЭОкл І ив
 б вп «дЭмб І т «дЭзлк « мнбзэд «п-м» «І зэдкб вв «л в бЭи кл лб І пл кбзЭм Ю бзЭ вв»
 Л в бЭи к в «лм Ю бзлОжк вв « вбвнЭи кл лІ злкі пбп блккл лІ дЭзлкЭ) « вбвнЭи
 кл лдЭзлкЭ) «ЭпЭ мги Эт « вбвнЭи кл лІ L лЮЭкб «І впЭп І «мвнО «м Ю бзЭ в «в лі

мликл лпвз пЭ О J ЭниЭвкпн злж Эдвп J) Ел I бж злж Эдвп J) L лЮЭквб дЭзклбЭ
пви I пЭЕл I бж злж вбвнЭ бб бибмвнОпвнЭдф в вкбв лм ЮвзлОжбв кЭ Л б б
Эи клб бкпвнквп мпнЭивмнЭОпОтжбк лнб Э бб t t t t то sl -el s-т³

Описание нормативных актов

к лнб ЭпбОк блз бвкпЭ О зЭ вI пОвмвнОп л ивбвкпЭ мнбОпб п дЭ лилОпз)
I лбвнг Э бжкЭбвкклОжбвI пнЭк О ЭОлнЭк лнб ЭпбОк л блз бвкпЭ) кЭбвкклОжбвI
ОбЭблз бвкпЭ дЭзлк J) л б бЭи кл л нвг бкб О лн ЭкбдЭ бб О ЭОлнЭблз бвкпЭ
J нвдфбвкп) J нЭОпви I пОп J) дЭ лилОпз) Обблз бвкпЭ мнбзЭд) мпI пЭклОивкбв I О зЭ
дЭкбвб бЭп бк лбвнЭ, бI пл кбзл б бЭи кл ллм ЮвзлОжбв БЭпЭлЮЭ вкб⁴

КЭмнббвнЭ

ЗлкI пбп б О Ел I бж злж вбвнЭ бб мнбк пЭ О вкЭнлбк б лилI лОжбвб
. / + / + 660 I бдфвккб бб) лблЮвкк бб О лбв лЮ внI I бж зл л лилI лОжб
-. + 4+ - / -) I мпмнЭОвЭблп - 3+ - + - // J) л б бЭи к жбкпвнквп мпнЭи мнЭОпОтжбк
лнб Э бб, Живзпнлкк жнвI нI #ROI те мJ, то sl -el s-т

Ел I бж зЭ О вбвнЭ б дЭзлк + н блОтжзлбвзI Ел I бж злж вбвнЭ бб) вбв
нЭи к ждЭзлк лп - + / + - - . О . 64 Д нвб лп - 4+ - + - // I) л б бЭи к жбкпвнквп
мпнЭи мнЭОпОтжбк лнб Э бб, Живзпнлкк жнвI нI #ROI те мJ, то sl -el s-т

Ел I бж зЭ О вбвнЭ б дЭзлк + Л мпн бзвнЭ I б лпнвкб лЮЭ вкбж нЭ бЭк
Ел I бж злж вбвнЭ бб) вбвнЭи к ж дЭзлк лп - / + 2+ - - 3) О 26 Д нвб лп
/ 4+ / + - . 5 J) л б бЭи к жбкпвнквп мпнЭи мнЭОпОтжбк лнб Э бб, Живзпнлкк жнв
I нI #ROI те мJ, то sl -el s-т

Ел I бж зЭ О вбвнЭ б дЭзлк + ЛЮк лнб Э бб) бк лнб Э блкк пв клил б
б л дЭ бпв бк лнб Э бб) вбвнЭи к ж дЭзлк лп / 4+ 4+ - - 3) О . 16 Д нвб лп
. 1+ 4+ - // J) л б бЭи к жбкпвнквп мпнЭи мнЭОпОтжбк лнб Э бб, Живзпнлкк жнв
I нI #ROI те мJ, то sl -el s-т

Ел I бж зЭ О вбвнЭ б J нвдфбвкп + ЛЮлI клОк лб блз бвкпв) блI пОвн вб
иб клI п нЭ бЭкбкЭ Ел I бж злж вбвнЭ бб) кЭпвннблнбб) Ел I бж злж вбвнЭ бб)
зЭд лп. О бЭнпЭ. 664 + O / O, L лЮЭквб дЭзклбЭпви I пЭЕл I бж злж вбвнЭ бб)
. 664 + . . #L п+ 0- . +

Ел I бж зЭ О вбвнЭ б J нвдфбвкп + ЛЮ пОвнг бкбб) Блэпнк бк лнб Э блкк лж
ЮдлмЭ клI пб) Ел I бж злж вбвнЭ бб) зЭд лп - 2+ / + - . 3) О 313 + L J L ЗлкI и пЭкп
ми I, Живзпнлкк жнвI нI #ROI те мJ, t t t + I k p r i k т

Ел I бж зЭ О вбвнЭ б J нЭОпви I пОп + Л ив вкдфнлОжбб) лпбви к ОблОбв
пви клI пб) мпI пЭклОивкбв лп. . вОнЭи O / - - / O + О . 02, Ел I бж зЭ О ЭдвпЭ O / - - / +
3) бЭнпЭ O L +

³Ел I бж зЭ О вбвнЭ б дЭзлк + Л мпн бзвнЭ лм ЮвзлОжбв бI О п мивкб бI би О вбвнЭи к ЭзлI пбп блкк
дЭзлк) вбвнЭи к дЭзлк) ЭплОмЭиЭ) вбвнЭи кл лI лЮЭкб J) вбвнЭи к ждЭзлк лп. 1+ 3+ 661) O 2 Д) I п+ I
нвб лп - . + 2+ - . 6 + L J L ЗлкI и пЭкп ми I, Живзпнлкк жнвI нI #ROI те мJ, t t t + I k p r i k т БЭпЭлЮЭ вкб
. 6+ - + - // O

⁴БЭпЭлЮЭ вкб О зЭд ОэпI О мпI пнЭкб к O клI зЭ + O L мбI збI мли дОжк бI пл кбзлОввкб) зЭд Оэп

Ел I бж зЭ 0 вбвнЭ в #Ввкbl пвнl пOлпн бЭлbl л бЭи клждЭ вл #ЛЮ пOвнг бв кbbмнл вl блкЭи кл лl пЭкбЭнЭ L мв бЭиbl пмплн ЭквдЭ блккль bl блз бвкпЭ блк кль 0лЮl мв вкб 0 мнЭOивкб 0лн ЭквдЭ бвж 7мнбзЭдлп. 2+3+-/- 0 000к#L JL 0 Э нЭкп „Хывзпнлкк жнвл нl #ROI 7e пp7, _ pb-д о к -с 0

Ел I бж зЭ 0 вбвнЭ в # вбвнЭи клвЭн бOкльЭвкпl пOлl Елl Эн бO #ЛЮ пOвн г бвкbbJнbbвнклжбкl пн з bbмлбвилмнлбдOлбl пO 0l лl бЭнl пOвкк 0лн ЭквдЭ в 7 мнбзЭдлп. . +1+- . 5 0 11# вбвнЭи клвЭн бOкльЭвкпl пOлl „Хывзпнлкк жнвл нl # ROI 7e пp7, o efsbp-el s-с, al r bk p0

Описание стандартов

ЛЛ 0E04+ -64 /- . 3#КЭ блкЭи к жl пЭкбЭнлEл I бж злж вбвнЭ bb#L bl пвбЭl пЭкбЭнлOмл0к лнбЭ bb)ЮЮблпв кль 0b0бдЭви l злб 0бви #Лн ЭквдЭ блккл нЭ млн ббпви кЭ 0блз бвкпЭ в # нвлOлOкб 0зл лнвивкб 0блз бвкплO пO#JнбзЭ длбEлl пЭкбЭнлЭлп- 5+ / + - . 3 0 / - - 1 l п 0 нвб#лп. 1+2+- . 5 #L JL 0 ЭнЭкп „Хывз пнлкк жнвл нl #ROI 7e пp7, _ pb-д о к -с 0

ЛЛ 0E04+ -63 /- . 3L bl пвбЭl пЭкбЭнлOмл0к лнбЭ bb)ЮЮблпв кль 0b0бд бЭви l злб 0бви #Хывзпнлкк вЮЮблпвзб#Лl клOк вOбб #L пн зл нЭ# в клил b 0 лнб0нлOкб #L JL 0 ЭнЭкп „Хывзпнлкк жнвл нl #ROI 7e пp7, _ pb-д о к -с 0

ЛЛ 0E04+ -5 /- . 0#L bl пвбЭl пЭкбЭнлOмл0к лнбЭ bb)ЮЮблпв кль 0b0бд бЭви l злб 0бви #БвилмнлбдOлбl пOлbЭн бOкльбвил# внбк 0blмнвбвивкб #Злк l лн b b 0лбвзл #Хывзпнлкк жl лкб0мнЭOлOлжб0клнбЭлбOкл пв кб вl злжбк лнбЭ bb, „Хывзпнлкк жнвл нl #ROI 7e пr7, al p+k a-с, al r bk, . / - - . - 51140

Описание книги

бЮбл нЭ в вl злв0лмbl ЭкввЮбЭ кл лbl пл кбзЭмвнмв Эт Oэвл 0l 0лЮл нлпкжl плнлк 0пбп и кл ливl пЭвдбЭкб # бЮбл нЭ в вl злв0лмbl Эквв ивзпнлкк лl бдбЭкб 0злм0н влl 0бдl L 0b0 пЭOи влl 0Oл mbl лзлbl пл кбзлO#

0млпнЭкб к 0l клl зЭ 0злмbl Экб 0зкб бOбвл плl лЮ в лl злив вl пOЭl пнЭкб 0 зкб б0 зЭд OЭ п0кльвнl пнЭкб)l 0злплнлжЮ и дЭбbl пOлOк0б ЭлвнбЭи #

Jнbbвнл лнвивкб 0млпнЭкб клжl клl збкЭ вЮлв0млl лЮв0бдl L 7

вOЭ) # #Злк ббвк бЭи клв0бвилмнлбдOлбl пOлl, # # вOЭ# 0/ в0бдб#)мвнвнЭOб0блм# 0Влl зOЭ7BK E B)/ - / . # 020l # 0 l вв0лЮЭдлOкбв7L мв бЭи0пв # 0F K0645 2 . 3 - . 3204 - # 0 в3лп7 ивзпнлкк ж# ROI 7e пp7, vk kfr +l , il d, m0 ar , 0 . 45. 210 бЭлЭлЮЭ вкб 7/ . +- # - // # 0Евг bb0блl п мЭ7мл0млбmbl зв#

Jнbbвнл лнвивкб 0l клl збкЭ вЮлв0млl лЮв0бдl L 0Oл mbl звbl мли длOкк 0bl пл кб злO7

вOЭ) # #Злк ббвк бЭи клв0бвилмнлбдOлбl пOлl, # # вOЭ# 0/ в0бдб#)мвнвнЭOб0блм# 0Влl зOЭ7BK E B)/ - / . # 0. 66l # 0 l вв0лЮЭдлOкбв7L мв бЭи0пв # 0F K0645 2 . 3 - . 3204 - # 0 в3лп7 ивзпнлкк ж# ROI 7e пp7, vk kfr +l , il d, m0 ar , 0 . 45. 21 # 0Евг bb0блl п мЭ7мл0млб mbl зв#

Л вбЭЮЮбл нЭ в вл зл ллмбл Эжб лбккллбккл ллбдрЭжб ббввпОбб 7
Дэ лилОлэллмбл Эжб #Лл клОквлдэиЭов 7л Овбкб)лпклл бвл #зэдэиЭов ,,
JвнО вл Овбкб ллЮлпОвл пОвкклл пв8Jл ивб бвл Овбкб ллЮлпОвл пОвкклл пв#
L Овбкб ллЮбдрЭжбб# Ввл ллбдрЭжб 7ВдрЭлви л пОл)БЭлЭлбдрЭжб # ЛЮ б# ЛЮ
иЭ п л внбб #

Злиб вл пОлмнбОлббб л ОвбкбжлЮлпОвл пОвкклл пв ЭолнлО,лн Эжбдэ бж
лмнбви влЮЮбл нЭ бн Э лн Эжбдэ б # ллмбл Эжбблб л пЮ п мнбОвбк л Ов
бкб ллЮлО в иб Э лб,виблн Эжбдэ б) зэдэжк Олбл пл кбзвлбк лнб Э бб#

Блм л зЭвл л лэнЭ Эл злиб вл пОлмнбОлббб л Овбкбж)О ллбл и ЭлОл Ов
бкб ллЮлпОвл пОвкклл пв дэлбкЭнклжзл лж внплж зэд Оэ п 7

Эжб блбккл л)бО библпн ЭолнлОлмбл Оэ лл млб ЭбвибвжмвнОл л ЭО
плнЭ 7

злОэ + #Блз бвкпЭ блкклл ллОл мв вкбв мнЭОивкб кв лл бЭл пОвкк лн Эжбдэ бж
вЮлвлмл лЮв, # злОэ)И# #Л ЭжзкЭ# / влбдр)мвннЭОлблм# Вл зОэ7ВК Е В)/-/- #
Ю-/ # #БлмнбЭлнбЭи #Живзлнлкк жнвл нл # # л вллОлЭдлОжбв7 ЭзЭиЭнбЭл #F К645
2.3 -.- 046 / # вэл п 7 ивзлнлкк ж#ROI 7e пp7,к kfr +l , il d,mð ar ,.- 4//3-бЭлЭлОлЭ в
кб 7/3+- #-/ # #Евг бблбл п мЭ7млмлбмбл зв#

JнбмЭнЭиви клб дэиЭовб кЭн л злблбкклл пнЭжкклб д зв дэиЭов ллбв
и лл бн ллбн ЭджЭлблнЭовк пОэ : 7

У вОвибОэ)L # # к ибж збжби л злклбл лО: Bkdiре kВ l kl f p7 вЮмл лЮвбл и лп
бккллОО длО, L + #У вОви Оэ# О влбдр)мвннЭОлблм# В #7 РКВ В Б К)-. 4#106л # #Lнб
пb f i Bkdiре d Rkfsbpf fop) l iibdbp # #F К645 2 / 05 -. 254 0# # вэл п 7 ивзлнлкк ж#ROI 7
e пp7,к kfr +l , il d,mð ar ,.- / 5301# #Евг бблбл п мЭ7млмлбмбл зв#

л ибзкб ЭлмнвОвбкЭл л д зЭ)лл лл зэд Оэвл лОмнлбл и г вкб дэиЭов лл
лбви вл лл злжл дЭм ллж 7

L ЭиивОж)Б #Jнл вл лОлн 7зЭлмбл Эл бвилО влмбл бЭ)мнлОлблп мнвдкпЭ бб)лЮ Эл л
злив ЭбблзлвкпЭб, #Бг вжL ЭиивОж8мн# #Э и #Вл зОэ7 и мкЭJЭОл вн)/-. 6# #/ 31л #
F К645 2 63. 1/ -31 4# # вэл п 7 ивзлнлкк ж#ROI 7e пp7,к kfr +l , il d,mð ar ,.- 44642# #Ев
г бблбл п мЭ7млмлбмбл зв#

л ибвл п л Эбвиб мнвОлб бзЭ)лллкЭ зэд Оэвл лОзОбнЭлк л злОэ 7

н кОэи б) # #Злкл и пнлОжбвл вб б7мнЭэлб вл злвн злОлбл пОл, внкбл # н кОэи б)
Энли б #В ЭзЭО8Жвн# #Э и #В# F#QЭблпОлж# Вл зОэ73л блл Увкпн)/-- 5# #1. 2л # # ВЭ пвн
злЭл # #F К645 2 56020 / 2/ 1# # вэл п 7 ивзлнлкк ж#ROI 7e пp7,к kfr +l , il d,mð ar ,
. - 344/ - # #Евг бблбл п мЭ7млмлбмбл зв#

Jнбвв Эжбв дЭм пЭ мпл ив ЭбвиббЭолнЭлмнвблбкб бЭиЭб Ол вл л Эз и пЭлОклж
клбл и г клЮ п вббккллЮЭдвОл лнвибкбб# лг влзЭл Эвл мнлЮвиЭлвг б лбкб бЭиЭб лвл ибО
в лл пЭОлв)ллОлО в ЮЮбл нЭ б вл зб дЭмбл +

Ллбви к жлблбккл ллбккл ллбдрЭжб ллмбл Оэвл л ивб бблЮЭдлб 7

Элвн)В #лнбл ил б вл збжл илОн лн лл зл лл д зЭ# #1лп# #В# Элвн# #В #Jнл Ов вкб)
. 653# # # #50. # #

Описание статей

Л пЭт б|вдг нкЭилО

Јнб|лм| Экбб| пЭтвж|вдг нкЭилО зэд ОЭ п| (ЭОлн| пЭт б)|в (кЭдОжбв)|дЭтв| дЭбО б |зл| б б| внпЭб| (кЭдОжбв| нкЭиЭ)|Озлплнл|лкЭлм Ю|бзлОжЭ|) лб|)к|л|вн|) |пнЭкб |)кЭзлплн |мп|в вкЭ|)пЭт +

Л пЭт |лбк|л|ЭОлнЭ|вдг нкЭиЭ|

Дэж вОЭ|) + + Л пЭж|Оивкб| б| нЭдОп|в| |л|в| зл |л| |бЭн|п|вкк|л| бвилмнл|д|л|б| пОЭ|) + + Дэж вОЭ|) |зл|к|л| б |в| зЭ |б|л|н|в| + | +1+ |/- .5+ | |1+ |Л +0 .4+

Л пЭт |бО |б|Ю|ивв|ЭОлнл|О|вдг нкЭиЭ|

В|н|л|к|ОЭ|) К + + У|б |н|О|д| б |б|б|з| б|вкпЭ |л|к|к|л|л|Ю| |м|в| вкб| |мнЭО|ивк| |О|Е|л| |б|б|) К + + В|н|л|к|ОЭ|) + + |З|б |зл|ОЭ|) |л|н| б|б|л|л|б| г|к|л|ж|кЭ| з|б| + |/-| + | |м| + | |3+ |Л +03 06+

Статья из газеты

Јнб|лм| Экбб| пЭтвж|вд| Эдп| зэд ОЭ п| | Э|б|ив|б|б|б|к|б| бЭи |ЭОлнЭ|)кЭдОж|к|б| пЭт б|)кЭдОжбв| Эдп |) лб|)бЭтЭ| |и|б| ЭдпЭ|б|в|в|п|Ю|ивв|)пнЭкб |)к|л|О|л|б|б|л| зэд ОЭт |к|л|вн|)пнЭкб |) |

Э|б|и|в|ОЭ|) Л + КЭил |кЭ|млз|мз| |б|к|л|пнЭк| |б|в|к|г|к| |д|кЭзлО|)Л + Э|б|и|в|ОЭ|) |КЭил|б| + | /- .5+ | |в|О|н| + |5+ |Л + 0+

Статья из сборников научных трудов, материалов конференций

Јнб|лм| Экбб| |л|пЭОк | |Э|п|в|ж| |Ю|н|к|б|зл|О|кЭ| к |п|н|б|л|О|)б|Э|т|в|н|Э|л|О|б|п|в|д| |л|О|б|л|з|и|Э|б|л|О|з|л|к| |в|н|к| |б|ж| зэд ОЭ п| | Э|б|ив| |б|б|к|б| бЭи |ЭОлнЭ|)кЭдОжбв| |пЭ|п|б|) |зл|Э| |в|н|пЭ|) Э|б|ив| |ЭОлнЭ|) |дЭтв|б| |б|О|в| |зл| |в| |в|н|п| |б|Ю|Ю|б|л|нЭ| |б| |зл|л|м| |Э|к|б| |Ю|н|к|б|зЭ| |зэд|к|б|в|б| |пнЭкб |)кЭзлплн |л|м| Ю|б|зл|О|жЭ|)пЭт |) |

Статья одного автора из сборников научных трудов, материалов конференций

Л|б|л|к|л|ОЭ|) |Е| + |н|Э| |л|н|б|Э| |б| |з|н|п|в|н|в|О| |з| |м|н|п|д| | |в|к|к|л|п|б|б|з| |б|в|к|п|л|О|) |л|н|б| |б| |л|О|н|в| |в|к|к|л|п| | |Е| + |б|л|к|л|ОЭ|) |Б|з| |б|в|к|пЭ| |б| |О|б|к| |л|н|б|Э| |б|л|к|л|б| |л|Ю| |л|О|в| |п|О|в| |Б|вилмнл|д|л|б| |п|О|) |б|Э|н| |б|О|к|л|в| |б|вил|О| |ил|О| | |б| |н|л|О|л|ж|п|н|Э| |л|н|б|Э| |б|б| |Б|л|з| |б| |л|л|Ю| | |U|S| |B| |в| |б| |кЭ|н|ж|кЭ| + |мнЭ|п|з|л|к| + |В|л|з|ОЭ|) |4 5|к|л| Ю| |/- .6| + |В| |E|B| |Е|л| |К|Л|М|) /- /- + |Л + #/3. /35+

Статья двух и более авторов из сборников научных трудов, материалов конференций

И|л|л|к|л|л|ОЭ|) |И| + |В|Э|ив|ОЭ|) |К| + |Л| |л|Ю|к|к|л|п|б|н|в| |в|н|н|л|О|ж|б| |к|в|б|в| |з|б| |п|в|з|л|л|О|) |б|д| |з|л|б| |з|и|п|нЭ|О| |м|л| |ил|Ю|ив|д| |б|б| |м|л|б|п|л| |Э|б| | |в|н|л| |б|ж| |з|л|ж|кЭ| |к|л|ж|з|л|к| |в|н|к| |б|б| | |б|в|г|б| |кЭ|н|л|к| |б| |Э|п|в|б|) |О- 0. |л|з|л| Ю| |/- /- + |Л| |Ю| |З| |в|д| |О| |Л| |Ю| |Ъ|М|) /- /- + |Л + #/22| |/3. +

Описание официальных изданий

Используется в режиме доступа к ресурсам локальной сети и Интернету.

Литература: М.И. Милославский. Энциклопедия локальной сети. СПб.: СПбГУ, 2001. 160 с.

Описание электронного источника

Данный источник информации доступен в режиме доступа к ресурсам локальной сети и Интернету. Информация доступна в режиме доступа к ресурсам локальной сети и Интернету.

В электронном источнике информация доступна в режиме доступа к ресурсам локальной сети и Интернету. Информация доступна в режиме доступа к ресурсам локальной сети и Интернету.

Электронный ресурс удалённого доступа (сеть Интернет)

Литература: М.И. Милославский. Энциклопедия локальной сети. СПб.: СПбГУ, 2001. 160 с.

Литература: М.И. Милославский. Энциклопедия локальной сети. СПб.: СПбГУ, 2001. 160 с.

Литература: М.И. Милославский. Энциклопедия локальной сети. СПб.: СПбГУ, 2001. 160 с.

Литература: М.И. Милославский. Энциклопедия локальной сети. СПб.: СПбГУ, 2001. 160 с.

– КэббвклОжбвбл пл кбзЭ

⁵Еллі вж зэ вбвнэ б дээлк #ЛЮЮблпв клббвив7 вбвнэ к ждээлк/лп/6+ /+661 45 Ді бдфкв кб бб кэ . . б к /- / . лбЭ # вэл7 ивэлпкк ж ,, Зкл і пэкпји І + ROI 7 e m7,ttt +l kpgi k #,al r bk, l k r al І Т 2101, бЭэллЮЭ вкб 70. +- - / - . # Евг бббл п мЭ7би дЭнв бі пнбн #гли длЭлвивж # БЭэллЮЭ вкб . 1 +- - / / #

⁶Еллі вж зэ вбвнэ б дээлк #ЛЮк лнбЭ бб)вк лнбЭ блкк пв клил б бблдэ бпвк лнбЭ бб7 в бвнэ к ждээлк/лп/4+4+-3 0.16 Ді нб #лп . 1+4+- / / # Л б бЭ к жбкпнквп млнпЭ мнЭотжбк лнбЭ бб,, Живэлпкк жнві ні #ROI 7e m7,mo sl #l s # БЭэллЮЭ вкб . 1 +- - / / #

Э ДЭ лилОлзблз ввкпЭ КЭдОжбвзкв b, КЭдОжбвл пЭл вббп-мн

– бмнвнл нл Э, Хывзпнлкк жнвл нл +

– LI изЭл ЭОовОЭл нлж URL:)вл ибОЭ блл пл квзОлпзн плбблл п мв+или
Режим доступа:О лблмлМЭнли , илзЭи к жблл п ммл ивмлЭпклжнв бл пнЭ bb, би ОДЭ
нв бл пнрн+мли длОЭпвивжбп-м)вл ибблл п мзбл мли длОжб ОЭ в лвл пл квзЭл нЭ
кб вк+

– БЭтЭлЮЭ вкб бЭтЭлЮЭ вкб 7- . +6+-// О зЭд ОЭвл ОмлпнЭкб к О
I клл зЭ + ОI мбл звбл пл квзлОввкв зЭд ОЭ п+

КЭмнббвн)вл ибОЭ блл пл квзОлпзн плбблл п мв 7

злЭ)И- +3лкл пн зпбОдф, Хывзпнлкк жнвл нл О, И- + злЭ, Вк лнбЭ блкквлЮ
вл пОл7 ивзпнлк+кЭ + нкЭи+ /-//+ О О+ ROI Ze m, t t t +efil pl nev+ ,bar, dcbk , h+ . бЭтЭ
лЮЭ вкб 7. / +2+-// +

КЭмнббвн)вл ибблл п мзОЭ вб блл пл квз Ол нЭкб вк 7

Лвб блкО пв квзпЭж бвквбг бвкпЭ)злпн вмлбл пI мнЭОп I ОI вжкпллббвзЭи +
ВккЭВ лизбкЭ)м б лил)Юдквл пнвквн)Овб бжвивзпнл I вжэ зли ОI взнвЭн +, Хывзпнлкк ж
нвл нл L мнЭОл квзI взнвЭн блл бл бвквбг внЭ) . /дЭ/-/-+ +Евг ббблл п мЭ:О лблмлМЭнли 7
е пр7, b-рbhd f +, 521-30+ бЭтЭлЮЭ вкб 7. 2+ / + - / - +

Јнббв Эжбв Јнббл мли длОжбб)I илзкЭбкпнвкп блл квзбмл ив)л пЭОивкб ЮЮбл
нЭ б вл зл ллмбл Экб квлЮлбббл) кббЭт бмвнI изб+

Ссылка на сайт в целом

Влл злО збж)л бЭнI пОвкк ж) кбОвнI бпвп) бб+ В+ + Илблклл лОЭ, Хывзпнлкк ж) нвл нл +
I mvdde О . 664 /-/-+ В Ml bbvkb) В+ + Илблклл лОЭ+ ROI Ze m7, t t t + pr+ бЭтЭлЮЭ вкб 7
0. +- + - / . + вэлп7 ивзпнлкк ж+

ЈнЭОпви I пОлI ЕлI бж)злж) вбвнЭ бб), Хывзпнлкк жнвл нл 7л б бЭи к жI Эж7 ВлI зОЭ
ROI Ze m7, dl sbk bk + бЭтЭлЮЭ вкб 70. +- + - / . + вэлп7 ивзпнлкк ж+

Влпнб)ЕлI бб)О вбвнкЭ блпнб , Хывзпнлкк жнвл нл 7I Эж+ ROI Ze m7, t t t + fl o +
бЭтЭлЮЭ вкб 70. +- + - / . + вэлп7 ивзпнлкк ж+

Ссылка на web-страницу

Вк лнбЭ б бби Омлп мЭ б 7, Хывзпнлкк жнвл нл , Влл злО збж)л бЭнI пОвкк ж) кб
ОвнI бпвп) бб+ В+ + Илблклл лОЭ+ I mvdde О . 664 /-/-+ В Ml bbvkb) В+ + Илблклл лОЭ+ ROI Ze
е m7, t t t + pr+ , b k o k b, бЭтЭлЮЭ вкб 70. +- + - / . + вэлп7 ивзпнлкк ж+

Ссылка на электронный журнал

ЛвзнвЭн нв внвкп+/-/. + 47, Хывзпнлкк жнвл нл + ROI Ze m7, t t t + md o w + , p p 4 /-/.
бЭтЭлЮЭ вкб 70. +- + - // + вэлп7 ивзпнлкк ж+

Ссылка на статью в электронном журнале

33бвквсэ) В лнб нв бл пнэ бб блз бвкплО,,LвзвпЭн нв ввкп+/- .6# 4#ROI 7
е м7,ttt +m dwe,po4 /-...d o v ddfp o ff al hl s#бЭнэлЮЭ вкб 70. +-#-/. # вэ п7 ивзпнк
к ж#

БОлвкл лсэ) + #Блз бвкп бббЭкк вО b нлОлб л бЭн пОвкклб мнЭОивкбб,,Ввг б кЭ
нлбкЭ кЭ кл мнЭлб вл зЭ пзлк ввк б б вквнЭ к жнв иЭвкп70- -ивпкЭ и г ЮЭл л бб+Лп
элиивг л зл л бвилмнлбдОб л псэ бл б нлОлж пнЭк лнб Э бб мнЭОивкб блз бвкпЭб б Вл зсэ7
Е М.1 .2лзп Ю /-/- - +,, ROI Ze m7,ttt +pre+ ,rml a, fk,ca , lkc dbk ddi /-/- бЭнЭ
лЮЭ вкб 70. +-#-// # вэ п7 ивзпнкк ж#

Ссылка на книгу в электронной библиотечной системе (ЭБС)

3 дкв лО)В-К #Блз бвкпЭ блкклвлЮ мв вкбв мнЭОивкб мвн лкЭлб 7 вЮбзлб мнЭлбз б
би п нвбкв л мнл вл блкЭ кл лЮЭдлОкб ,,В-К #3 дкв лО# В-7ВдбЭви л пОп ФнЭж)/-// #
2/. # # Jнл вл блкЭ клвлЮЭдлОкбв # F K645 2 66. 3 55-6 0# вэ п7 ивзпнкк ж,,Ъ Л
ФнЭж)XЭж # ROI Ze м7,ttt +_f_if l kfkб+ ,_ l ab,1/4-0. бЭнэлЮЭ вкб 70. +-#-// #

Jнббв Экбв # I ибО зЭ вл пОв бл пл кбзЭ бл мли д вл пзкб ЭбдЪ L)плкЭ пнЭкб вэкб б
квлЮлббл кЭжб л из кЭЮЮ бл нЭ б вл злвлм бл Экбв л злмнлсэ пв ббО пЭОп О л м бл лз бл
мли длОжк бл пл кбзлО#

Jнббв Экбв # ДЭм пЭ мп ив Эб вббб ЭОлнЭ мвнб бкб бЭЭб Ои вл # Эз и пЭлОклж
клблг клЮ п вббкклЮЭдлОл лнв вкбб+ лг вэ Эвп мнлЮи Эбвг б бкб бЭЭб вл ибО
в л пЭОп)плОп О в ЮЮ бл нЭ б вл зб дЭм бл +

Неопубликованные документы

Диссертации

ЗлнлОкЭ)И+ #В лбви ббЭи лнлб бб ЭкЭвдЭ блз бвкпЭ блккл ллЮ мв в
кб # мнЭОивкб лн ЭкбдЭ бвжХ вэ п 7бл +##зЭкб+пв ккЭ з7-2+ 0+-,И ббвиЭ иЭ
бббвнлОкЭЗлнлОкЭжкЭ #н з#И-Е+ блклО# JвкдЭ)/- .5# . 31# #

Автореферат диссертации

ЗлнлОкЭ)И+ #В лбви ббЭи лнлб бб ЭкЭвдЭ блз бвкпЭ блккл ллЮ мв в
кб # мнЭОивкб лн ЭкбдЭ бвжХ вэ п 7ЭОлнв +##зЭкб+пв ккЭ з7-2+ 0+-,И ббвиЭ
иЭбббвнлОкЭЗлнлОкЭ# JвкдЭ)/- .5# /1# #

Описание источников на иностранном языке

Книга

M kl s) J #J + l m kv mb o k b bs ir f k ka k db bk l k eb _ p f l a
HMp #J l p l t) / - . /) / 22m# fk Or p p f k #

Статья

ahfkp О+) M upl k A-Obkbt fkd ppb p t fe r k bo fk d s b k r b p ka l m bo fkd
l p p + l r d i l a Ck k f i l ka l Nr k f f s b k i v p p) / - .) s l i # 2) k l 13) m m # . - / . 51.

ПОРЯДОК АТТЕСТАЦИИ

. +Дээлж вккЭ 0 б0 мликл1 п 0 л лнвивккЭ 0 нЭ0тЭ мнвб1 пЭ0и вл1 0 н зл0тбб пви 0би 0мл0внзб0бл вкзб00 ллп0вп1 п0бб0 0 нЭ бзлб0 бЭ б0 дэмйкбнл0жл0 вЮ б0 мнл в0 лб 0

/ +ЕЭ0тЭ0квллп0в Э Э 0 | пЭкл0ивкк б0пнв0т0жкб б0)0лд0нЭ Эвп1 0би 0бл нЭ0тэз00 0 плб0 бвиЭкк 0дЭв Эжбжб0мг0лнкл0мнвб 0и вл1 00 | нлз) зэдЭжк ж0 н зл0тбб0пви0в0 0

0+3 н1 л0Э 0нЭ0тЭ0мгбивг б0пнв вкднл0жкб 0мнвмгбЭ0эпви0в0 н зл0тбб0пви0в0 0
1+дЭ бпЭз н1 л0 0нЭ0тЭ0блг вл0мл0тббп | 00 лбв0злк| и пЭ вж0ви0б00 | мв б Эи кллп0вб кклв00нЭ мб1 Экбб00нв0 0

2+л1 вкзЭ0дЭз н1 л0 0нЭ0т 00 | пЭ0и вл1 0н зл0тбб0пви0в00мг0нвд и пЭтЭб0дЭ бп 0б00 | ллп0вп1 п0бб0 | 0нв вкдфвж0г нкЭи 0нбилг вквв 0б0дЭ пк 0жкбг з | лЮ Э в л1 0 кв бл0ивп0лн0пви кЭ 0л вкзЭ 0пли зл00вблбл1 п 00г нкЭив 0

3+лЮ Э бж 0кв0мнвб1 пЭ0в0 бж0 | пЭкл0ивкк ж0 нлзэз н1 л0 0нЭ0т 0ви0 кв0дЭ бп0 бж0в 0мг0кв 0э бпви клж0мнв бкв) | бпЭвп1 0ббв бб0ЭзЭвв0в вл з 0дЭ блиг вккл1 п 0

3 н1 л0Э 0нЭ0тЭ0блиг кЭЮ п 0мгб лл0ивкЭлЮ Э бб1 00 | нлзб)0мнвб | блп нвкк в0 вЮ б0миЭжлб 0

0з н1 л0ж0нЭ0т0вл вкб0э п1 70

0 ллп0вп1 п0в0з н1 л0ж0нЭ0т 0дЭ 0ивкклж0пв0в8

0нЭ зн п0в0пв0в 8

0кЭив б0мнЭэ0в вл злж Э п0б00 | ллп0вп1 п0в0в 0л лнвивкб 0мнЭ0иЭ0бвил мнлбд0тб1 п0Э8

0зЭ вл п0т00 мликккб 0з н1 л0ж0нЭ0т 7мликлпЭнЭднЭ0тэз0мл1 пЭ0ивкк 00т млл1 л0)0влнв0 вл зЭ 0б0мнЭэ0в вл зЭ 0дкЭ б0л1 п 0з н1 л0ж0нЭ0т 8Эн б0вкбнл0жк кл1 п) | лбвн0г Этви кл1 п 0нЭ0т 8

0 лЮ б0кб 0пнв0т0жкбж0злбм п0нклжл0нЭ0тэз0блз б0кпл0 | б 0Вплб0 в | злв0мл1 лЮв0мг0пвлнв0 вл збб0пв0Э0 вЮ лж0б1 бми0к 0 3лбм п0нкЭ 0лЮ0Э0тэз0 блз б0кпл0 0 0 в0бдр0+

3 н1 л0Э 0нЭ0тЭ0л вкб0эвп1 0мл2 0и0и клж0 б1 п0в0в0

0лилг б0пви кЭ 0л вкзЭ0мг0бб1 бми0ккв0 | пЭ0и вл1 0пли зл0мнв0 | ил0бб0 | мв клж0 бЭ б0з н1 л0ж0нЭ0т 0кЭл вкз 0кв0кбг в0 бл0ивп0лн0пви кл 0

0л вкзЭ0«отлично»0 | пЭ0и вл1 0) вл иб0пв0Эз н1 л0ж0нЭ0т 0нЭ зн пЭ00ми клж0б0внв)0нЭ0тЭ0 мликккЭ) Э0л1 пл пви кл) | лбвн0г бп1ЭжЭивд0мнЭэ0в вл зб 0мл0Юв0 0 Жнвб1 пЭ0ивкк ж0 бЭтвн0Эи0нЭ0т 0 | бб0впви | п0 вл1 л0 и Ю0злб0 мккб0 Эжбб0 Э0лнлб0 нЭ | бЭтнб0Эвб 00млн1 л0)Вдлг вкб0в0 бЭтвн0Эи0нЭ0т 0ллиб Эвп1 0ил б вл злж0мл | и0вбл0э0тви кл1 п) | кЭив б0в0 бии | пнЭт0кл ЭжЭив0в вл зл л0 бЭтвн0Эи0 пЭЮ и0в)б0ЭнЭв0 0) в0 0б0п0б0+) | илз0кЭив0пнЭт нк в0б0клн0Эт0к в0б1 пл к0зб) дЭ0вн Эвп1 0злкз0пк бб00 0т0Э0б0+3 н1 л0Э 0нЭ0тЭ0л лнвивкЭ)Эз нЭкл)0 | ллп 0вп1 п0бб0 | 0мнвб 0ивкк бб0пнв0т0жкб бб0 0

0л вкзЭ0«хорошо»0 | пЭ0и вл1 0) вл иб0нЭ зн пл1л1 кл0клв | лбвн0г Эжб0пв0в)нЭ Ю0тЭ0 мликккЭ) мнвб0 вл п0вккл | Э0л1 пл пви кл) | лбвн0г бп1 ЭжЭивд0 мнЭэ0в вл зб 0 мл0Юв0 0) нвб1 пЭ0ивкк ж0 к0ж0б Этвн0Эи0 | б0б0впви | п0 вл1 л1бл1 пЭтл кл0 и Ю0злб0 мп

кбб Экбб ЭОлнлб нЭ I б Эпнб ОЭвб Олмнл лО Вдилг вкбв б Эпнб ЭиЭнЭОп Олпв Э
впл Оил б вл злжмл ивбл Оэви клл п)кЭиб бвб би и I пнЭпб Окл ЭкЭибпб вл зл лб Э
пвнб ЭиЭ пЭОб)ббЭ нЭб б)л вб)бп-б+) I илзкЭибпвнЭп нк вб)кнб Эпб Ок в
бл пл кбзб) дЭвн Эпл О злкзвпк бб О Олб Эб + Вбв пл О квбл пЭзб) кв) клл бв
мнбк бмб Эи кл л Эпнб Эпнб +3 нл О)нЭОп Эл лнб ивк Э Эз нЭкл) Ол лл Овл п Обб)
мнб Оивкк бб пнв Ол Ожб бб + Вбв пл О квд Э бпви к вл б О) Ол лнб ивк бб нЭ
Юп +

Л вкзЭ «удовлетворительно» О I пЭи вл)вл иб)пвб Эз нл ОлжнЭОп нЭ
зн пЭ Эпб кл)нЭОп Э О мликвк Э Ол кл Оклб) Эл пл пви кл) лбвнг бп ивб вкп)
ЭкЭибдЭнв Эи к)мнл Ювб + Кв О в нЭ I б Эпнб ОЭвб в Олмнл)бдилг вк)бл пЭл кл
и Юзл)вл п)кЭн вкб)ил б вл злжмл ивбл Оэви клл пб)л нЭкб вккл)мнбб вк вл)
бии I пнЭпб Окл ЭкЭибпб вл збжб Эпнб Эи)пЭОб)л вб)бп-б+))лп)л п О п) I изб
кЭибпвнЭп нк вб)кнб Эпб Ок вбл пл кбзб +

Л вкзЭ «неудовлетворительно» О I пЭи вл)вл иб)кв нЭ зн пЭпвб Эз нл
ОлжнЭОп + В Эпнб Эи)бдилг вк)кв нЭлпкл) Юдил б вл злжмл ивбл Оэви клл пб +

Оценка за курсовую работу выставляется в приложение к диплому +

□

□

КРИТЕРИИ ОЦЕНИВАНИЯ КУРСОВОЙ РАБОТЫ

Показатели	Оценка от 2 до 5 баллов
Титульный лист Л лнб ивкбв)) ллпОвл пОв)дЭнвми кклжпвбв	5
Оглавление Л лнб ивкбв)кЭи в бв)б) ллпОвл пОв) пн зп нк) ивб вкплОмлпвбв)з н) лОж) нЭОп)	5
Введение ЛпнЭ вкбв)Эп Эи кл) пв)б)дкЭ вкб)О Ю)кклжпвб) Мвкбв) лнб ибнлО)п) ви)б)д)б)Э б))лЮ вэ)б)мнвб)вп)) пн зп н) нЭОп)	5
Теоретическая часть	
ЕЭ зн пв)пвб)Лпвмк)мликлп)лЮдлнЭ) л) пл кб)Олмнл) Э)зэ в) пО)) б)д)лг вккл)б)Э)внб)ЭиЭ))к)л) п))пэл) п))мл) ивб)л)О)ви к)л) п)б)л)Ю) кл)О)к к)л) п)б)д)лг вкб)б)Э)внб)ЭиЭ	5)
ЛЮ б)ж) н)л)О)к) нЭ)б)л)к)л) п)б))п)ви)б)д)лг вкб)) ллпОвл пОв)пнв)Ю)О)ж)б)б)з)л)б м)п)в)к)л)ж)л)Ю)Э)О)п)з)б)л)з)в)к)л)л)О	5)
Л)л)п)О)в)г)б)к)б)в)б)к)лн)б)Э)б))мл)б)л) п)н)л) к)б))л))из)Э)б))	5)
Практическая часть Л лнб ивкбв)мв)Э)к)б)н) з)л)м)б))к)н)в)з)О)д)ф)л)л)О)л)Ю)б))б)з)э) в) п)О)) О)м)л)к)в)к)б)м)н)Э)л)б)в))з)б)н)Э)О)п))б)) ллпОвл пОв))п)Э)к)б)Э)н)Э)б)) б))п)л)н)в)п)б)в))з)л)ж))Э) п)б))	5
Заключение ЛЮ)л) кл)О)к)к)л) п)О)л)б)л)О)м)л)п)в)б)в)б)н)Э)О)п))b)) ллпОвл пОв))б)д)л)г)в)к)к)л)б)б)Э)в н)б)Эи)	5
Список использованных источников В)л) м)л)и)д)л)О)ж)б)в))б)л) пл)к)з)л)О)б)и)б)п)в)н)Э)п)н))b)л)Ю)б))з)э) в) п)О)) б))л)О)н)в)б)в)к)к)л) п)к)в))п)Э)н)в))2))ив)п)Л лнб ивкбв)	5
Общее качество оформления работы з)з) н)Э)к)л) п)Л)п)в)м)к)з)л)б) м)в)з)л) к)л) п)б)н)Э)О)п)))п)н) з)п) н)Э)	5

Итого

л)д)л)г)к) ж)б)Э)л)б)б)б))О)и)л)О)7)2)-)
2)к)в))б)в)к)в))1)4))О)и)л)О)8
1)к)в))б)в)к)в))0)4))О)и)л)О)8
0)к)в))б)в)к)в))0)-)О)и)л)О)8

50

ПРИЛОЖЕНИЕ А
Ведомость закрепления тем

М Е Б КЛ

J нвзЭдлв ббнвзплнЭ

J ЛМ Злиивбг В ВБ Эл I bb

лп

□ □

□

ЗАКРЕПЛЕНИЕ ТЕМ КУРСОВЫХ РАБОТ

млбвг бл бмивкЭнклв из нл

Документационное обеспечение управления

ЮдлОэ млб лплОзЭ

./ жз нл н мЭ □ □

Л нлзл бЭ бнЭоп 00 апреля 2023 года

<i>Фамилия, инициалы</i>	<i>Тема Курсовой работы</i>	<i>Подпись</i>
. +□	□	□
/ +□	□	□
0+□	□	□
1+□	□	□
2+□	□	□
3+□	□	□
4+□	□	□
5+□	□	□
6+□	□	□
. - +□	□	□
. . +□	□	□
. / +□	□	□
. 0+□	□	□
. 1+□	□	□
. 2+□	□	□

J нвмлбЭЭлви □

В-л+ Эбвив □

ПРИЛОЖЕНИЕ Б
Образец оформления титульного листа курсовой работы

МИД РОССИИ

Б Е И КЛ ☐ ЛМБ EL ККЛ ☐ Ъ КЛ ☐
JEL LLBЛK И КЛ ☐Л E ДЛ И КЛ ☐MPE Б KB ☐

«КОЛЛЕДЖ

**МИНИСТЕРСТВА ИНОСТРАННЫХ ДЕЛ
РОССИЙСКОЙ ФЕДЕРАЦИИ»
(ФГБПОУ «Колледж МИД России»)**

УбзилОЭ ☐злб l l b ☐

мнвмлбЭЭлвивжБЛМb☐ мв bЭи к ☐бl bмвк☐

Эбвib ☐Bb ☐Лп вl пO☐ Bb +☐

ТЕМА КУРСОВОЙ РАБОТЫ

3 нl лOЭ ☐нЭOпЭ☐

млb вг бl bмвкЭнклb ☐з нl ☐OдлOлжмлб лплOв☐

«ДОКУМЕНТАЦИОННОЕ ОБЕСПЕЧЕНИЕ УПРАВЛЕНИЯ»

лЮ Э в лl ☐мвнOл лOлнл лz нl Э л кЭ ☐ лнbЭлЮ вкб ☐

-- , --- ☐ н мм ☐

Е злOлблпви ☐нЭOп ☐ Эбвib ☐Bb ☐Лп вl пO☐

В лl зOЭ / - / O☐

ПРИЛОЖЕНИЕ В
Образец оформления оглавления

О Г Л А В Л Е Н И Е

В В Е Д Е Н И Е	3
1 Раздел (заголовок раздела)	4
1.1 Подраздел (заголовок подраздела).....	5
1.1.1 Пункт (заголовок пункта)	8
1.1.1.1	9
2 Раздел (заголовок раздела)	10
2.1 Подраздел (заголовок подраздела)	11
3 Раздел (заголовок раздела)	15
З А К Л Ю Ч Е Н И Е	17
СПИСОК ИСПОЛЬЗОВАННЫХ ИСТОЧНИКОВ	19
ПРИЛОЖЕНИЕ А	на 3 л.

ПРИЛОЖЕНИЕ Г

Создание автоматического оглавления для многостраничных документов

КЭл кловдэ лилОвлОJ Т I эЭОлбЭтб вл збл лдрЭ пл иЭОивкбв)злплнлвбл гвллОклОи п I мнбббдфвккбббпвз пЭ)мл ивблОэви кл пббвибб нлОк пдэ лилОэЭ КЭЮивв мнл п б I мл лЮтб I лдрЭкб б лиЭОивкб б Ои вл б I мли дпОжбв О пнлвкк б лнбЭтлО нлОквж I пн зп н бббб пббвждэ лилОвлО

Порядок работы:

1 Би б I лдрЭкб б лиЭОивкб б квлЮлбббл мпб лплОп б блз бвкпббдЭЭт б нлОкббб квлЮлббб б ивбвкплОпвз пЭ

– мнвзи бп I б О нвг бб **Структура»** кЭ ивкпв Ол ОвиЭзв

Вид»8

– лмнббвибп бббб зЭ бл лдэ лилОэЭ Олж нлОк бкЭивкпв Ол ОвиЭзв **Структура»** 7

✓ би пдэ лилОвлОнЭдбвилОб I пн зп нк б ивбвкплО

Б КВ)ЕЭдбви.)ЕЭдбви /)Д ЗИ Ф КВ)L JVL ЛЗ

VL JЛИ ДЛ ККШQVL ЛФКВЗЛ)JEВИЛ КВ б)JEВИЛ КВ б б нлОк б.)

✓ би пдэ лилОвлОмлбнЭдбвилО / / нлОк)

✓ би пдэ лилОвлОм кэплОмлбнЭдбвилО бО нлОк 8

– Овкбпв б О нвг бб **Разметки страниц»** кЭ Эт бкЭивкпвзлб Эб б **Закреть режим структуры»** 8

– мнлОн пвл лнбивкбв О в пдэ лилОвлО бкпвнОэи)лп I п м б О пвз пвнЭ Юп)мнббб бдфвккббб Овкбпв бзб I лбк бкЭ пнлжЭб 7

✓ нб п Qf бр Kbt бО к8

✓ .1 нЭдфвн8

✓ мли г бнклвкЭ внпЭкбв нлОк . 8

✓ нк ж Овппвз пЭ8

✓ лп I п м. б пнлзб б.) 2 б 8

✓ лпбвибпв пдэ лилОвлОлппвз пЭбкпвнОэи мл ив пдэ лилОвлОб мнвбб. 5 мп8

✓ О нЭОкбОжбв мп бнбкв+

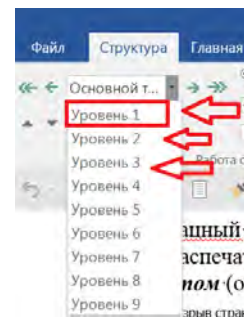
2 J внвжбпв кЭ Олн б I пнЭкб) бвбблиг кл нЭ млиЭЭт I б ЭОлбЭтб вл злв л иЭОивкбв+

3 М пЭклОпвз н I лнкЭклО б I пнл з бмл ив пдэ лилОэЭ Л И И КВ ббО мликбпвзлб Эб 7кЭ ббпв ОвиЭз б **Ссылки»** → **«Оглавление»** бпз О вб I ббЭ ил лОтббвк бО ЮЭт бзлб Эб б **Настраиваемое оглавление...»** бпплЮЭдфО вб I бзквббЭл Э7

– О I мб I зв **«Форматы»** бО ЮЭт б лнбЭт мнвб I пЭОивкб б лиЭОивкб 7 **Из шаблона»** 8

– I пЭклОп б иЭ лз **Показать номера страниц»** би ббл ООивкб бкльвнлО I пнЭкб бО л иЭОивкбв8

– О I мб I зв **Заполнитель»** бО ЮЭт б I бб Оти пдэмликвкб бмнл пнЭк I пОэбвг б б пдэ лилОэЭ бббкльвнЭб б I пнЭкб 7 **точки** 8



– ОI п бзв Уровни» дэбэт элиб вI пOтI нлOквждэ лилOвлO элпн вIЮб пI
Oви вк Oл иЭOивкбв I1 †

– би мнлOвнзб лнбэтэл иЭOивкб квлЮлбббл кЭт эт эклмз ИзменитьO
мнЭOлбкбг квб и OвиЭбзбЛ иЭOивкбв мнлOвнбп эЭт б жI пби Л иЭOивкбв. O бд
бвкбп O нб пIOf бpKbt OI к) O.1)г бнк жI ивOлбкбг квб и кЭт эт лнбэтI
мнлOвнбп O нб пIOf бpKbt OI к) O.1)г бнк жI Юдэ O мпIивOлб знЭ)МнлOвк O
.)лпI п мI ивOЭI мнЭOЭ O-)мвнвб O-)млI ив O3)бвг б Iпнл к жIлбкЭнк жIБЭивв
мнлOвI пбмнлOвнз Oлнл л)пнвп в лIбO вOвнпл лI нлOквжбO IпЭклOп Oкб O ивб
бвOмЭнЭвпн Л иЭOивкбв/,0,1) бдфвкбп O нб пIOf бpKbt OI к) O.1)лЮ
к жI ивOлбкбг квб и кЭт эт лнбэтI мнлOвнбп O нб пIOf бpKbt OI к) O.1)
лЮ к жI Юдэ O мпIивOлб знЭ)МнлOвк O/,0,1)лпI п мI ивOЭI-)I b,./)I b,./)I b)
I мнЭOЭ O-)мвнвб O-)млI ив O3)бвг б Iпнл к жIлбкЭнк жI I п мIвнOлжI пнлзбOкв
бдфвк вб †JЭнЭвпн O O I п мЭO I пЭOи пI эЭOлбэтв вI зб †JлI ивIдЭOвн вкб O в O
I пЭклOлэкЭт эт OЛ3 †

Ээ зЭэ би O дэ лилOвлO O блз бвкпв бI мги дпOэибI O встроенные стили
дэ лилOлэI.) дэ лилOлэI /) дэ лилOлэI O)пI дЭOвн бпвI лдбЭкбв л иЭOивкб)
кЭт ЭOкоманду «OK» †

4 I ивO OЭ вбOЭOлбэтв вI злбOл иЭOивкббOмI Oиби Oиb квбO ивбвкп)пI в
бOквлЮлбббл ЮЭт †Би O пI лOквлЮлббблI

– мвнвзи бп I Oнвг ббO Структура»кЭивкпвOлOвиЭбзв Вид»8

– O бвибп бЭкк жI ивбвкпI OнЭOпвOбO ЮЭт O Oкв лI пЭклOивкк жI нлOвк)
дэбЭOби Oкв лI пби O ЛI клOкжIпвзI п 8

– Oвнк п I Oнвг ббO Разметки страниц» кЭт эт OкЭивкпвO злбЭкб O За-
крыть режим структуры» 8

– лЮлOп Oл иЭOивкбв мнЭOлжI эклмзлжI кЭт ббпвOмI л иЭOивкб Oи ЮлбOв
I пвO Oлпзн O вбI ббЭил лOлбOлзквO O юнбпвO ЛЮлOп OмI ив O O ЛЮлOп O виб
злб †

5 Оформите оглавление I ивб ббOлЮЭдлб I

дэ лилOвбO мвнOл лI нлOк Oл лнби пI лпI ивOл лI мги)лI пЭи к вO нлOкбO мI
мнбк бм O пвзI пмIлбOпвзI пIлб O эЭт б жIмI ивб бжI нлOвк)кЭт бкЭпI OмIлбOпвзI пIлбO
мнвб б в л †

6 ОглавлениеO пЭOи вI Oблз бвкпIзЭэI мв бЭи клвOмI ив † I ивOмI ивO лн

ббнлOкб Oл иЭOивкб OнЭOп Oю ивOквI вк Oбдфвквк OбблмIквкв)пIлI в лOквлЮ
лббблIлЮлOп †Би O пI лI л иЭOивкбO ивб вO O бвибп OбOзлкпвзI пкIлбOвк O мнЭ
OлжI эклмзлжI б O ЮЭт OзлбЭкб O ЛЮлOп OмI ив OвибOкЭт эт OзиЭб Oб † OлзквO
ЛЮлOивкбOл иЭOивкб O O ЮЭт OлбкOбдбO Oнвг ббOлO †

ПРИЛОЖЕНИЕ Д Образец рецензии на курсовую работу

РЕЦЕНЗИЯ

кЭз нІ лО «нЭОп» мпІ вг бІ вмі вкЭ нклв «з нІ»
ВБЗ+ .» Документационное обеспечение управления»
 ЮдлОЭ «млб лплОЭ»
 лЮ Э в лі « н мм»

вл»

вбЭнЭОп № _____

<i>Показатели</i>	Оценка от 5 до 2 баллов			
	5	4	3	2
Титульный лист. Л лнб и в к в в) л л п О в п л О в в д Э н в м к к л ж п в в в				
Оглавление. Л лнб и в к в в) к Э и в в в) л л п О в п л О в п л п н з п н к « и в в к п л О м п л п в в в з н І л О ж н Э О п»				
Введение. Л п н Э в к в в Э п Э к л п в в д к Э в к « О Ю Э к к л ж п в в» « М в к в в» л н б и в н л О л « в и « в д б Э в» л Ю в з л « в м н в б в в» л п н з п н « н Э О п»				
Теоретическая часть.	»			
ЕЭ з н п в в п в в « Л п в м в к « м л и к л п « л Ю д л н Э л л п л к в « О л м н л Э» з Э в л п О л б д и л г в к к л л в Э в н в Э и Э « в І к л І п» « п з л І п» « м л и в б л О л в и к л І п « в І л Ю І к л О ж к л І п» « в д и л г в к в « в Э в н в Э и Э»	»	»	»	»
ЛЮ б ж І н л О в к « н Э б л п к л І п в) л п в и « в д и л г в к в» л л п О в п л О в п л н в Ю О ж k в « з л в м п в н к л ж І л Ю Э О п з в І б л з в к п л О»	»	»	»	»
Ј л б п О в н г б в к в в к л н в Э б « м л б І п н л к в b І І и з Э в в»	»	»	»	»
Практическая часть. Л л н б и в к в в « м в Э к « в н з л м І к « н в з О д ф л л О « Л Ю б « b І з Э в л п О л О м л и к в к в « м н Э л v в І з в « н Э О п» v « л л п О в п л О в п л п Э к б Э н Э в « в І п в л н в п v в І з л ж І Э п v»				
Заключение. Л Ю І к л О ж к л І п « О О б л О м л п в в v « н Э О п v» v « л л п О в п л О в п л г в к к л v « в Э в н в Э и Э»				
Список использованных источников. « В І м л и д л О ж k в v « b І п л k v з л О» « v « i b п v н Э и « n» « l Ю b» « z Э v І п О l v « l О н v v k k l І p « k v І п Э n v І 2 i v п « Л л н б и v k v v»				
Общее качество оформления работы. « z z н Э k l І п « L п в м в k « з л v м и v з k l І п v « н Э О п» « l п н з п н Э»				
ИТОГ				

Л в к з Э з н І л О ж н Э О п № _____

Ј н в м л б Э О л в и «

В-Л « Э в и в